


Vállalati profil

ALMEVA HUNGARY Kft.



Designed in
Switzerland

 Since 1994



Professzionális égéstermék-elvezető rendszerek



Vállalati profil és jövőkép	4
Történet	5
A kelet-európai központ vezetősége	6
Szolgáltatások és megoldások	7
Kínálatunk	8
MŰANYAG ÉGÉSTERMÉK-ELVEZETŐ RENDSZEREK	9
Szimpla merevfalú égéstermék-elvezető rendszer - STARR	10
Flexibilis égéstermék-elvezető rendszer - FLEX	11
Épületen belüli koncentrikus levegő-égéstermék ellenáramú rendszer - LIK / LIL / LIB	13
Kültéri koncentrikus levegő-égéstermék ellenáramú rendszer - LAB / LAL / LAM / LAC	14
Gyűjtőkémény rendszer a helyiség levegőjétől független készülékekhez - LAS	15
Égéstermék-elvezető rendszer kaszkádban csatlakoztatott készülékekhez - CAS	16
Kiegészítők az égéstermék-elvezető rendszerekhez - ZUB	17
ALUMÍNIUM ÉGÉSTERMÉK-ELVEZETŐ RENDSZEREK - AL1, AL2	18
ROZSDAMENTES ACÉL ÉGÉSTERMÉK-ELVEZETŐ RENDSZEREK	19
Egyrétegű rozsdamentes acél égéstermék-elvezető rendszer, nedvességálló - EW	20
Háromrétegű rozsdamentes acél égéstermék-elvezető rendszer - DW25	21
Többrétegű koncentrikus égéstermék-elvezető rendszer - TW25	22
Koncentrikus rozsdamentes acél égéstermék-elvezető rendszer - DK	23
Egyrétegű rozsdamentes acél flexibilis rendszer - INOX FLEX FB	24
Egyrétegű rozsdamentes acél flexibilis rendszer - INOX FLEX G	25
Hangtompítók	26
ACÉL ÉGÉSTERMÉK-ELVEZETŐ RENDSZEREK	27
Egyrétegű acél égéstermék-elvezető rendszer - ORM	28
Egyrétegű acél rendszer pellet tüzeléshez - PL	29
KERÁMIA ÉGÉSTERMÉK-ELVEZETŐ RENDSZEREK	30
Háromkomponensű rendszer béléssel - SIB / SIZ / MIB	31
Kétkomponensű rendszer műanyag béléssel - KLB / KLZ / ELB / ELZ	32
Háromkomponensű rendszer rozsdamentes acél béléssel - EIB / EIZ	33
Egykomponensű rendszer - SINGLE	34
ALMEVA FESTGAS rendszer	35
KÉMÉNYVENTILÁTOROK, HUZATFOKOZÓ, SZILÁRD RÉSZECSKESZŰRŐ, HŐVISSZANYERÉS	36
Exodraft kéményventilátorok	37
Draftbooster huzatfokozó	38
Szilárd részecskeszűrő (elektrosztatikus leválasztó) fatüzelésű kályhákhoz	39
Hővisszanyerő rendszer (Heat Recovery System)	40
ALMEVA HEARTH KANDALLÓKÁLYHA	41
Scintilla glass és steel, Focco és Cubus	42
KIEGÉSZÍTŐK	43
Tisztítási technológia	44
Almeva aknarendszer	45
A kémény vezetése éghető konstrukción keresztül - KAMINSICHER	46
Tetőjárdák	47
Vilpra szaunakályhák	48
Kesa-aladin szoftver	49
MŰSZAKI FEJLESZTÉSŰ TERMÉKEK	50
Almeva kondenz semlegesítő doboz	51
Innovatív Almeva ZEUS szifon	52
Talpas bekötő könyök 87° toldócsővel	53
Almecon - Almeva szoftver kéményszámításhoz	54

VÁLLALATI PROFIL ÉS JÖVŐKÉP



1993 >>>>>>	1996 >>>>>>	1998 >>>>>>	2003 >>>>>>	2005 >>>>>>	2007 >>>>>>	2008 >>>>>>>>>>>>>>>>>>
ALMEVA AG – Bürglen	PVDF égéstermék-elvezető rendszerek 75-től 250 mm átmérőig	Új anyag a gyártáshoz - PPH	Új központ a svájci Schweizersholzban, a termékpaletta bővítése 80, 110, 125 és 160 mm átmérőkkel	ALMEVA termékek forgalmazása a TECH TRADING spol. s r. o-n keresztül	A KESA-ALADIN szoftver képviselte	Az ALMEVA EAST EUROPE s.r.o. megalapítása

Csehország és Kelet-Európa egyik legnagyobb égéstermék-elvezető rendszer szállítója vagyunk. A lengyelországi, magyarországi és szlovákiai leányvállalatokon kívül nagykereskedők, szerelők, kéményseprők, építőipari cégek és építőanyag kereskedések széles hálózatába szállítunk. Kondenzációs kazánok gyártói vagy importőrei és égéstermék-elvezető rendszerek gyártói számára is kínálunk OEM megoldásokat.

Portfóliónk minden típusú égéstermék-elvezető rendszer teljes kínálatát tartalmazza. Bármely készülékhez biztosítunk égéstermék-elvezetést. Rendszeres időközönként oktatásokat szervezünk, amelyek alapján ügyfeleink részére kiterjesztett garanciát adunk az ALMEVA égéstermék-elvezető rendszerekre.

A svájci minőség, a precizitás és a legszélesebb választék az ALMEVA-t az égéstermék-elvezető rendszerek területén Európa legjobbjai közé sorolja. Küldetésünk a minőségi rendszerek szállítása nemcsak a műanyag égéstermék-elvezető rendszerek szegmensében, hanem a rozsdamentes acél- és kerámia égés-

termék-elvezető rendszerek szegmensében is. Célunk, hogy átfogó megoldásokat kínáljunk, és ezáltal minden vásárló igényeit kielégítsük. Ebből a célból létrehoztuk az iparág egyik legjobb és legnagyobb számú műszaki részlegét.

Igy teljesszű szolgáltatást nyújtunk a műszaki tanácsadástól, az égéstermék-elvezető rendszer kiszámításától és méretezésétől a számításokon keresztül a kiszállításhoz és az egész kémény szakszerű összeszereléséig. Kéménybélélesi és kész égéstermék-elvezetésekhez felülvizsgálati munkákat is közvetítünk.

11

LEÁNYVÁLLALAT

200+

ALKALMAZOTT

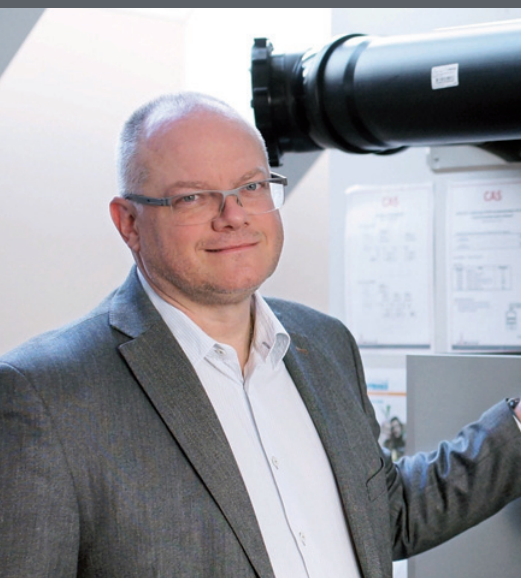
23

ORSZÁG,
AHOVA EXPORTÁLUNK

3 mil.

ELADOTT
KÉMÉNYALKATRÉS

A KELET-EURÓPAI KÖZPONT VEZETŐSÉGE



Mareček Pavel

ALMEVA EAST EUROPE a.s.

- igazgatóság elnöke, vezérigazgató
ALMEVA HUNGARY Kft. - ügyvezető



Budovičová Markéta

ALMEVA EAST EUROPE a.s.

- igazgatósági tag, közgazdász



Ulrich Pavel

ALMEVA EAST EUROPE a.s.

- igazgatósági tag, kereskedelmi
igazgató

1993 óta tevékenykedik. 1997-ben társalapítója a TECH TRADING spol. s.r.o.-nak, mint a kémények regionális szállítója. Részt vett az EKO KOMÍN márka létrehozásában és elterjesztésében Csehország szerte és külföldön, különösen Kelet-Európában. 2008 óta forgalmazza saját EUROKOMÍN termékét. 2006-ban lobbizott azért, hogy az ALMEVA kémények bekerüljenek a TECH TRADING portfóliójába, majd társalapítója volt az ALMEVA EAST EUROPE független cégnek. Az ALMEVA POLAND Sp. z o.o., az ALMEVA SLOVAKIA s.r.o. és az ALMEVA HUNGARY Kft. ügyvezető igazgatója és a svájci ALMEVA AG felsővezetésének tagja. Tagja a Csehországi Kéményseprők Szövetségének, Kéményseprők Kamarájának, a Csehországi Kályhások Céhének, a Csehországi Fűtőmérnökök és Vívezeték-szerelők Céhének, valamint a prágai Műszaki Szabványügyi Bizottságnak.

Tíz évig dolgozott a CIMEX cégcsoportban a pénzügyi ellenőrző osztályon, ahol a cégcsoport konszolidált pénzügyi beszámolójának elkészítéséért felelt. 2001–2008 között az INTERHOTEL VORONĚŽ s.r.o. igazgatótanácsában dolgozott, 1997–2002 között az UTI a.s. felszámolójaként. Az ALMEVA EAST EUROPE-nál 2010. óta dolgozik közgazdászként. 2014. augusztusától a társaság meghatalmazott képviselője, a részvénytársasággá alakulást követően az igazgatóság tagja. 2016. óta a lengyel leányvállalat, az ALMEVA POLAND meghatalmazott képviselője.

A brünni VUT Építészmérnöki Karának elvégzése után 2011-ben csatlakozott az ALMEVA EAST EUROPE-hoz technikusként, egy év után gyártástechnikai vezetőként kezdett dolgozni. Gondoskodott a gyártás egy részének Svájcba történő áthelyezéséről, és vezette a műszaki osztályt, ahol a leányvállalatokban is bevezetett, a műszaki tanácsadás és szakmai képzés működéséhez szükséges vállalati normákat dolgozott ki. 2021. márciusa óta a társaság kereskedelmi igazgatója, majd meghatalmazott képviselője, majd a részvénytársasággá alakulást követően az igazgatóság tagja. Tagja a Csehországi Kéményseprők Társaságának.

SZOLGÁLTATÁSOK ÉS MEGOLDÁSOK



Az ALMEVA széles termékportfóliót, valamint számos szakértői tanácsadással és értékesítés utáni segítséggel összefüggő szolgáltatást kínál.

Termékínálatunkban minden típusú égéstermék-elvezetés megtalálható a műanyag-, rozsdamentes acél-, alumínium-, acél- és flexibilis rendszerektől egészen a kerámia rendszerig. Hogy megfeleljünk ügyfeleink igényeinek, minden rendszerből elegendő mennyiséget tartunk raktáron. Főleg B2B formában működünk, ezért elsődleges megrendelőink kivitelező cégek és vállalkozók.

A kémény összeszerelésének könnyebb megvalósításához a kéménykonfigurátor segít, amelynek köszönhetően komplett égéstermék-elvezető rendszert állíthat össze. Ön a webböngészőben kiválasztja a szükséges elemeket, a rendszer kiszámolja az árat és elkészíti a megrendelést. A többről tapasztalt munkatársaink gondoskodnak, akik mindent összekészítenek átvételre, vagy kiküldik az árut az adott címre.

Szeretnénk a lehető legközelebb lenni ügyfeleinkhez, ezért nem csak Csehországban, hanem Szlovákiában, Lengyelországban vagy Magyarországon is együttműködünk üzleti hálózaton belüli partnereinkkel.

Kivitelező és építkezési projektekké foglalkozó cégek bizonyosan szívesen takarítanak meg időt és ránk bízzák az égéstermék-elvezetési számításokat. A kesa-aladin szoftver segítségével elkészítjük Önnek a projektet és javasoljuk az ahhoz megfelelő égéstermék-elvezető rendszert.

A műszaki osztályon több kéménytechnikai szakember dolgozik, akik segítenek a számításokban és a készülék típusának megfelelően ajánlják a legideálisabb anyagot.

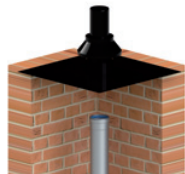
Az Exodraft cég képviseletében a kéményhuzat mechanikus szabályozásának technikáját kínáljuk. A kéményventilátorok a kémény szerves részévé válnak ott, ahol szabályozni kell a kéményhuzatot. Különbőféle teljesítményű és hőmérséklet-tartományú ventilátorokat kínálunk. A ventilátorokon kívül fejlett hővisszanyerő (Heat Recovery system) technológiát is kínálunk, amely az emelkedő energiaárak idején nagy kihívást jelent a nagy mennyiségű hulladékhőt termelő létesítmények számára. A visszanyert hő felhasználható például épületek fűtésére vagy víz melegítésére. A visszanyert energia mellett a CO₂ kibocsátás is csökkenthető.

KÍNÁLATUNK

ÉGÉSTERMÉK-ELVEZETŐ RENDSZEREK



MŰANYAG ÉGÉSTERMÉK-
ELVEZETŐ RENDSZEREK



ALUMÍNÍUM ÉGÉSTERMÉK-
ELVEZETŐ RENDSZEREK



ROZSDAMENTES ACÉL
ÉGÉSTERMÉK-ELVEZETŐ
RENDSZEREK



ACÉL ÉGÉSTERMÉK-
ELVEZETŐ RENDSZEREK



KERÁMIA ÉGÉSTERMÉK-
ELVEZETŐ RENDSZEREK

TARTOZÉKOK



EXODRAFT
KÉMÉNYVENTILÁTOROK



DRAFTBOOSTER
HUZATFOKOZÓ VENTILÁTOR



EXODRAFT SZILÁRD
RÉSZECSKESZŰRŐ



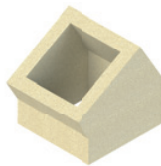
HŐVISSZANYERÉS



HEARTH
KANDALLÓKÁLYHÁK



TISZTÍTÓ
TECHNIKA



ALMEVA
AKNARENSZER



A KÉMÉNY VEZETÉSE
ÉGHETŐ KONSTRUKCIÓN
KERESZTÜL



TETŐJÁRDÁK



VILPRA
SZAUNAKÁLYHA



KESA-ALADIN
SZOFTVER

MŰSZAKI FEJLESZTÉSŰ TERMÉKEK



ALMEVA KONDENZ
SEMLEGESÍTŐ DOBOZ



INNOVATÍV ALMEVA
ZEUS SZIFON



TALPAS 87°-OS BEÖTŐ
KÖNYÖK TOLDÓCSŐVEL



ALMECON - SAJÁT SZOFTVER
A KÉMÉNYSZÁMÍTÁSHOZ

MŰANYAG ÉGÉSTERMÉK-ELVEZETŐ RENDSZEREK

Az ALMEVA műanyag égéstermék-elvezető rendszer modern megoldás az égéstermékek túlnyomásos elvezetésére kondenzációs és alacsony hőmérsékletű kazánokhoz/hőfejlesztőkhöz, ahol az égéstermékek hőmérséklete max. 120 °C lehet. Rendeltetése az égéstermékek elvezetése olyan készülékekből, amelyek gáznemű fűtőanyagot (L.H) és folyékony fűtőanyagot (LTO) égetnek el (a kéntartalmuk $\leq 0,2\%$, kerozin).

JELLEMZŐ TULAJDONSÁGOK

- › modern égéstermék-elvezetési megoldás a kondenzációs és alacsony hőmérsékletű égéstermék kibocsátó kazánokhoz/hőfejlesztőkhöz
- › több, mint 2500 cikk
- › anyag: PPH (polipropilén homopolimer)
- › falvastagság 1 mm-től 5,5 mm-ig, az átmérőtől függően
- › garantált svájci minőség
- › max. 120 °C hőmérsékletű égéstermékekhez
- › kondenzátummal szemben ellenálló csövek
- › túlnyomásos és nagymértékben túlnyomásos üzemeléshez (5000 Pa-ig)
- › könnyű és gyors összeszerelés
- › új kémények építéséhez és meglévő kémények felújításához

ELŐNYEI

SVÁJCBAN KÉSZÜL

Közvetlenül Svájcban gyártjuk, egyes elemeket Németországban és Csehországban.

ANYAG

Alapanyagunk egy speciális térhálós polipropilén, az úgynevezett PPH. 120 °C-ig ellenáll a hőmérsékletnek és a savas kondenzátumnak, amely az égéstermék elvezetésénél természetesen előfordul. Az szilárdság és rugalmasság ideális arányával rendelkezik.

TÖMÍTÉS

Az égéstermék-elvezető rendszer tökéletes tömítését négyélű etilén-propilén-dién-kaucsuk (EPDM) tömítő gyűrűk biztosítják. Ez egy kiváló minőségű elasztomer, amely hosszú élettartammal rendelkezik és kiválóan ellenáll a kondenzátumnak,

hőmérsékletnek, oxidációnak és a légköri hatásoknak.

LEGSZÉLESEBB VÁLASZTÉK

Az ALMEVA műanyag égéstermék-elvezető rendszer alrendszer egész sorát tartalmazza, amelyek különböző típusú üzemeltetési igényeket oldanak meg épületeken belül és kívül. Több, mint 200 különböző méretű elemet kínálunk ügyfeleinknek, amelyek egy működőképes, modern égéstermék-elvezetés pótolhatatlan részét képezik. Összesen tehát több, mint 2500 tétel közül választhat.

10 ÉV GARANCIA

Az engedéllyel rendelkező szervezet által telepített teljes égéstermék-elvezető rendszerre 10 év garanciát vállalunk.



KOMFORT

Minden elemet tapasztalt szakértőkkel szoros együttműködésben fejlesztünk. Ez problémamentes munkát, gyors összeszerelést és magasabb termelékenységet garantál.

TANUSÍTVÁNYOK

Az összes ALMEVA termék megfelel az MSZ EN 14471 + A1 szabványnak, megfelelő tanúsítvánnyal rendelkezik, és a 93/68/EK irányelvnek megfelelő CE jelölést kapott. A termelésirányítási rendszer megfelel az ISO 9001:2015 szabványnak.

RUGALMASSÁG ÉS GYORSASÁG

A rendszer elemek nagy részét raktáron tartjuk, másokat rövid határidőn belül le tudunk gyártani, beleértve az egyedi alkatrészeket is.

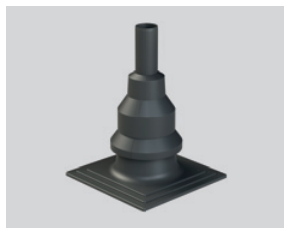
SZIMPLA MEREVFALÚ ÉGÉSTERMÉK-ELVEZETŐ RENDSZER STARR

Az egyrétegű műanyag STARR égéstermék-elvezető rendszer szilárd csövekből, idomokból és PPH tartozékokból áll. Főleg beltéri használatra és egyenes kéménycsatornák bélelésére szolgál. A STARR rendszer egyes elemei tokos csatlakozásúak és négyélű EPDM tömítéssel ellátottak.

Kondenzációs és alacsony hőmérsékletű égéstermék kibocsájtó kazánok/hőfejlesztők égéstermékének elvezetésére szolgál, ahol a készülék kitorcolatánál a legnagyobb hőmérséklet 120 °C. Főleg túlnyomásos és magasnyomású égéstermék-elvezetésre szolgál. Természetes huzatú kéményekhez is használható. Nem való olyan égéstermék-elvezetéshez, ahol a koromégés veszélye áll fenn. Nedves üzemmódra tervezett kéményekhez alkalmas, valamint az égéstermék elvezetésére olyan készülékekből, amelyek gáznemű fűtőanyagot (L.H) és folyékony fűtőanyagot (LTO) égetnek el (a kén-tartalmuk $\leq 0,2\%$, kerozin).

MŰSZAKI ADATOK

Besorolás	az EN 14471:2013+A1:2015 alapján
Üzemi hőmérséklet	120 °C -ig
Készülék típusa	kondenzációs kazán
Tüzelőanyag	folyékony és gáznemű
Anyag	PPH
Átmérő	60–315 mm



FLEXIBILIS ÉGÉSTERMÉK-ELVEZETŐ RENDSZER

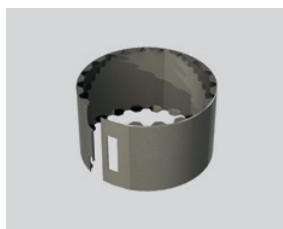
FLEX

Az egyrétegű műanyag FLEX égéstermék-elvezető rendszer, flexibilis csövekből, idomokból és kiegészítőkből áll. Főleg elhúzásos kéménycsatornák bélelésére szolgál. A FLEX rendszer egyes elemei bajonett-záras csatlakozásúak és EPDM tömítéssel allátottak.

A flexibilis égéstermék-elvezető FLEX rendszer kondenzációs és alacsony hőmérsékletű égéstermék kibocsájtó kazánok/hőfejlesztők égéstermékének elvezetésére szolgál, ahol a készülék kitorcolatánál a legnagyobb hőmérséklet 120 °C. Főleg túlnyomásos és magasnyomású égéstermék-elvezetésre szolgál. Természetes huzatú kéményekhez is használható. Nem való olyan égéstermék-elvezetéshez, ahol a koromégés veszélye áll fenn. Nedves üzemmódra tervezett kéményekhez alkalmas, valamint az égéstermékek elvezetésére olyan készülékekből, amelyek gáznemű fűtőanyagot (L.H) és folyékony fűtőanyagot (LTO) égetnek el (a kéntartalmuk $\leq 0,2\%$, kerozin).

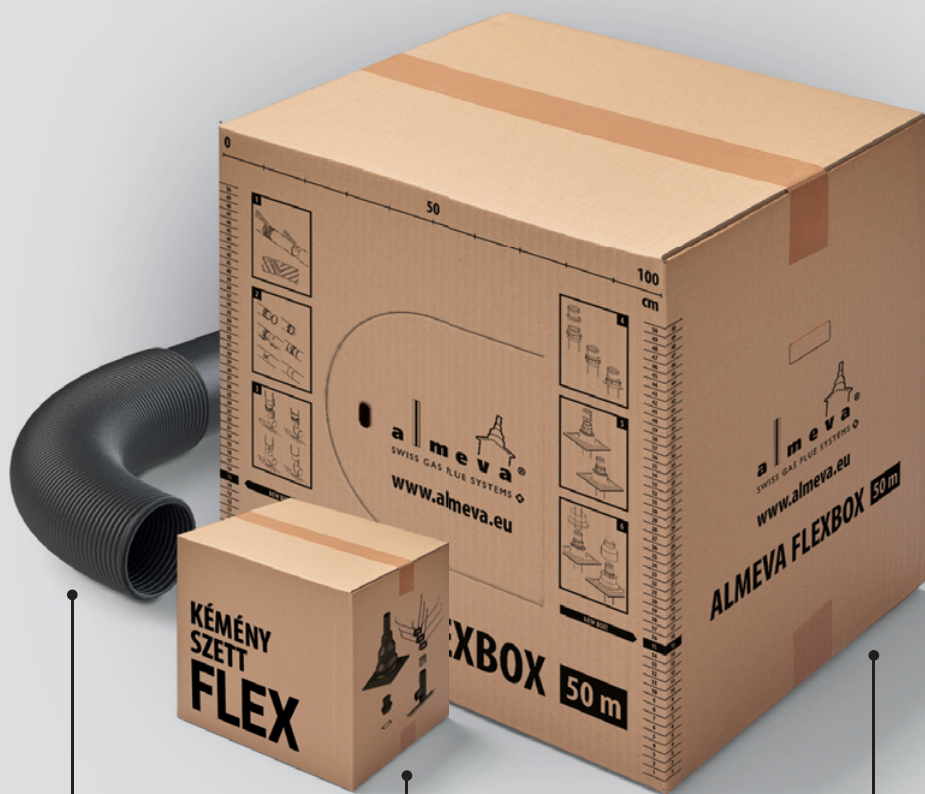
MŰSZAKI ADATOK

Besorolás	az EN 14471:2013+A1:2015 alapján
Üzemi hőmérséklet	120 °C -ig
Készülék típusa	kondenzációs kazán
Tüzelőanyag	folyékony és gáznemű
Anyag	PPH
Átmérő	60–200 mm



Új ALMEVA Flex flexibilis égéstermék-elvezető rendszer - minimális hulladékkal

Kondenzációs és alacsony hőmérsékletű égéstermék kibocsájtó kazánok/hőfejlesztők égéstermékének elvezetésére szolgál, különösen elhúzásos kéményekhez.



FLEXIBILIS CSŐ

- égéstermek elvezetése kondenzációs és alacsony hőfokú égéstermék kibocsájtó készülékekből
- ideális elhúzásos kéményekhez
- 80 mm átmérőjű
- minimális hulladék
- hosszabb élettartam
- könnyű és gyors telepítés

FLEX KÉMÉNY SZETT

- a kémény telepítéséhez és teljes kivitelezéséhez szükséges összes komponens egy szettben
- FLEX csomag talpas, vagy bekötő könyökkel
- standard és bővítő könyökkel
- kedvező áron
- időmegtakarítás
- zökkenőmentes telepítés

ALMEVA FLEXBOX

- 50 méter flexibilis cső egy dobozban
- praktikus nyílás
- szerelési útmutató a dobozon
- segéd mérőszalag és maradék mennyiség jelző
- a flexibilis cső újratölthető
- kényelmes kezelés és szállítás



Svájci tervezés



Több, mint 9000 kéményelem



3 000 cikk raktáron



Profi műszaki támogatás



A Csk Gazdasági Kamarájának minőségi tanúsítványával

ÉPÜLETEN BELÜLI KONCENTRIKUS LEVEGŐ-ÉGÉSTERMÉK ELLENÁRAMÚ RENDSZER LIK / LIL / LIB

A műanyag LIK égéstermék-elvezető rendszer koncentrikus PPH / PPH szilárd csövekből és idomokból áll. A LIL és LIB rendszer koncentrikus PPH / polírozott, vagy fehér komaxit rozsdamentes acél szilárd csövekből és idomokból áll. Főleg beltéri égéstermék-elvezetésre szolgálnak. A rendszer egyes elemei tokos csatlakozásúak és EPDM tömítéssel ellátottak.

Kondenzációs és alacsony hőmérsékletű égéstermék kibocsájtó kazánok/hőfejlesztők égéstermékének elvezetésére szolgál, ahol a készülék kitorcolatánál a legnagyobb hőmérséklet 120 °C. Főleg túlnyomásos és magasnyomású égéstermék-elvezetésre szolgál. Természetes huzatú kéményekhez is használható. Nem való olyan égéstermék-elvezetéshez, ahol a koromégés veszélye áll fenn. Nedves üzemmódra tervezett kéményekhez alkalmas, valamint az égéstermék elvezetésére olyan készülékekből, amelyek gáznemű fűtőanyagot (L.H) és folyékony fűtőanyagot (LTO) égetnek el (a kéntartalmuk $\leq 0,2\%$, kerozin).

MŰSZAKI ADATOK

Besorolás	az EN 14471:2013+A1:2015 alapján
Üzemi hőmérséklet	120 °C -ig
Készülék típusa	kondenzációs kazán
Tüzelőanyag	folyékony és gáznemű
Anyag	LIK: PPH/PPH LIL: PPH/rozsdamentes acél - fehér komaxit LIB: PPH/polírozott rozsdamentes acél
Átmérő	LIK: 60/100 és 80/125 mm LIL: 60/100–200/300 mm LIB: 60/100–200/300 mm



KÜLTÉRI KONCENTRIKUS LEVEGŐ-ÉGÉSTERMÉK ELLENÁRAMÚ RENDSZER LAB / LAL / LAM / LAC

A műanyag égéstermék-elvezető rendszer koncentrikus PPH / polírozott rozsdamentes acél, fehér komaxit rozsdamentes acél, matt rozsdamentes acél és horganyzott réz bevonatú rozsdamentes acél szilárd csövekből és idomokból áll. Kültéri égéstermék-elvezetésre szolgál. A rendszer egyes elemei kónuszos csatlakozásúak.

Kondenzációs és alacsony hőmérsékletű égéstermék kibocsájtó kazánok/hőfejlesztők égéstermékének elvezetésére szolgál, ahol a készülék kitorolatánál a legnagyobb hőmérséklet 120 °C. Főleg túlnyomásos és magasnyomású égéstermék-elvezetésre szolgál. Természetes huzatú kéményekhez is használható. Nem való olyan égéstermék-elvezetéshez, ahol a koromégés veszélye áll fenn. Nedves üzemmódra tervezett kéményekhez alkalmas, valamint az égéstermék elvezetésére olyan készülékekből, amelyek gáznemű fűtőanyagot (L.H) és folyékony fűtőanyagot (LTO) égetnek el (a kén-tartalmuk $\leq 0,2\%$, kerozin).

MŰSZAKI ADATOK

Besorolás	az EN 14471:2013+A1:2015 alapján
Üzemi hőmérséklet	120 °C -ig
Készülék típusa	kondenzációs kazán
Tüzelőanyag	folyékony és gáznemű
Anyag	LAB: PPH/polírozott rozsdamentes acél LAL: PPH/rozsdamentes acél - fehér komaxit LAM: PPH/matt rozsdamentes acél LAC: PPH/horganyzott réz bevonatú rozsdamentes acél
Átmérő	60/100–200/300 mm



GYŰJTŐKÉMÉNY RENDSZER A HELYSÉG LEVEGŐJÉTŐL FÜGGETLEN KÉSZÜLÉKEKHEZ LAS

A LAS műanyag égéstermék-elvezető rendszer PPH, PPH / rozsdamentes acél, erősen polírozott, fehér komaxit csövekből, 87°-os leágazású idomokból és tartozékokból áll. A rendszer egyréttegűként 60 mm-től 315 mm-ig, vagy koncentrikusként 60/100 mm-től 200/300 mm-ig kapható. Kifejezetten több készülék közös kéményhez való csatlakoztatására szolgál beltéri vagy kültéri környezetben.

Kondenzációs és alacsony hőmérsékletű égéstermék kibocsájtó kazánok/hőfejlesztők égéstermékének elvezetésére szolgál, ahol a készülék kitorcolatánál a legnagyobb hőmérséklet 120 °C. Főleg túlnyomásos és magasnyomású égéstermék-elvezetésre szolgál. Természetes huzatú kéményekhez is használható. Nem való olyan égéstermék-elvezetéshez, ahol a koromégés veszélye áll fenn. Nedves üzemmódra tervezett kéményekhez alkalmas, valamint az égéstermék elvezetésére olyan készülékekből, amelyek gáznemű fűtőanyagot (L.H) és folyékony fűtőanyagot (LTO) égetnek el (a kén-tartalmuk $\leq 0,2\%$, kerozin).

MŰSZAKI ADATOK

Besorolás	az EN 14471:2013+A1:2015 alapján
Üzemi hőmérséklet	120 °C -ig
Készülék típusa	kondenzációs kazán
Tüzelőanyag	folyékony és gáznemű
Anyag	1. variáció: PPH 2. variáció: PPH/rozsdamentes acél - fehér komaxit 3. variáció: PPH/polírozott rozsdamentes acél
Átmérő	1. variáció: 60–315 mm 2. variáció: 60/100–200/300 mm 3. variáció: 110/160–200/300 mm



ÉGÉSTERMÉK-ELVEZETŐ RENDSZER KASKÁDBAN CSATLAKOZTATOTT KÉSZÜLÉKEKHEZ

CAS

A műanyag CAS égéstermék-elvezető rendszer PPH szilárd csövekből, 45°, 87°-os leágazású idomokból és tartozékokból áll. A rendszer egyrétégűként 80 mm-től 315 mm-ig, vagy koncentrikusként fehér komaxit paláستtal 110/160 mm-től 200/300 mm-ig kapható. Kifejezetten beltéri kaskádokhoz tervezték.

Kondenzációs és alacsony hőmérsékletű égéstermék kibocsájtó kazánok/hőfejlesztők égéstermékének elvezetésére szolgál, ahol a készülék kitorolatánál a legnagyobb hőmérséklet 120 °C. Főleg túlnyomásos és magasnyomású égéstermék-elvezetésre szolgál. Természetes huzatú kéményekhez is használható. Nem való olyan égéstermék-elvezetéshez, ahol a koromégés veszélye áll fenn. Nedves üzemmódra tervezett kéményekhez alkalmas, valamint az égéstermék elvezetésére olyan készülékekből, amelyek gáznemű fűtőanyagot (L.H) és folyékony fűtőanyagot (LTO) égetnek el (a kén-tartalmuk $\leq 0,2\%$, kerozin).



MŰSZAKI ADATOK

Besorolás	az EN 14471:2013+A1:2015 alapján
Üzemi hőmérséklet	120 °C -ig
Készülék típusa	kondenzációs kazán
Tüzelőanyag	folyékony és gáznemű
Anyag:	1. variáció: PPH 2. variáció: PPH/rozsdamentes acél
Átmérő	1. variáció: 80–315 mm 2. variáció: 110/160–200/300 mm

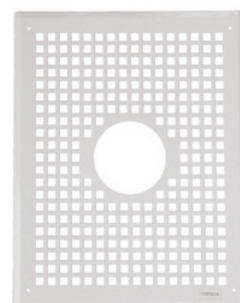


KIEGÉSZÍTŐK AZ ÉGÉSTERMÉK-ELVEZETŐ RENDSZEREKHEZ

ZUB

Az ALMEVA műanyag égéstermék-elvezető rendszerekhez ZUB jelzésű kiegészítők is tartoznak. A kiegészítők műanyag és alumínium rendszerekhez készültek, ahol a égéstermék-elvezetés műszaki és hasznos tulajdonságai megnőnek.

- › Semlegesítő dobozok
- › Szifonok
- › Kenőanyagok
- › Szivattyúk
- › Átvezetők, takaró rózsák, rácsok
- › Tartalék tömítések és kupakok
- › Rögzítéstechnika



AL1, AL2 ALUMÍNÍUM ÉGÉSTERMÉK- ELVEZETŐ RENDSZEREK

Az AL1, AL2 alumínium égéstermék-elvezető rendszer szilárd csövekből, idomokból és tartozékokból áll.

Az AL1 rendszer egyrétegű, lakkozott vagy lakkozatlan, 60, 80 és 100 mm-ben kapható. Az AL2 rendszer koncentrikus, lakkozott külső palástú, 60/100 mm és 80/125 mm-ben kapható. Főleg beltéri használatra és egyenes kémény-csatornák bélelésére szolgál. Egyes elemei tokos csatlakozásúak és háromélű tömítéssel ellátottak.

Turbó kazánok, vagy meleglevégős készülékek égéstermékének elvezetésére szolgál, ahol a készülék kitorolatánál a legnagyobb hőmérséklet 200 °C. Főleg túlnyomásos égéstermék-elvezetésre szolgál. Természetes huzatú kéményekhez is használható. Nem való olyan égéstermék-elvezetéshez, ahol a koromégés veszélye áll fenn. Nedves üzemmódra tervezett kéményekhez alkalmas.

MŰSZAKI ADATOK

Besorolás	az EN 14471:2013+A1:2015 alapján
Üzemi hőmérséklet	200 °C -ig
Készülék típusa	turbó kazánok, vagy meleglevégős készülékek
Tüzelőanyag	folyékony és gáznemű
Anyag	AL1: alumínium AL2: alumínium/alumínium, acél - fehér komaxit
Átmérő	AL1: 60–100 mm AL2: 60/100 és 80/125 mm



ROZSDAMENTES ACÉL ÉGÉSTERMÉK- ELVEZETŐ RENDSZEREK

Az ALMEVA rozsdamentes acél égéstermék-elvezető rendszer univerzális modern megoldás az égéstermékek elvezetésére minden típusú üzemanyaggal működtetett készülékből. Alkalmazása mind túlnyomásos égéstermék-elvezetésekhez, mind természetes huzatú kéményekhez alkalmas. Az anyag tartóssága nedves és száraz üzemmódra egyaránt alkalmas.

JELLEMZŐ TULAJDONSÁGOK

- › univerzális modern égéstermék-elvezetés minden típusú üzemanyaggal működtetett készülékhez
- › több, mint 1700 cikk
- › anyag: rozsdamentes nemesacél
- › kiváló minőség
- › kondenzátummal szemben ellenálló csövek
- › túlnyomásos üzemeléshez (tömítés használata mellett) és akár természetes huzatú üzemeltetéshez is
- › könnyű és gyors összeszerelés
- › új kémények építéséhez és a meglévő kémények felújításához



ELŐNYEI

ANYAG

Rozsdamentes acél égéstermék-elvezető rendszereink gyártásához a legmagasabb minőségű, 1.4404-es legmagasabb osztályú rozsdamentes nemesacélból készült acéllemez használunk.

TÖMÍTÉS

Az égéstermék-elvezető rendszer tökéletes tömítéshez szilikon, vagy EPDM gyűrűket használunk, melyek az azonnali kiváló tömítést és a csatlakozások hosszú távú rugalmasságát biztosítják. Az ilyen típusú tömítés felgyorsítja és megkönnyíti a rendszer összeszerelését.

EURÓPÁBAN KÉSZÜL

Minden elemet első osztályú anyagból az Európai Unió területén gyártunk.

KOMPLEX RENDSZER

Az ALMEVA rozsdamentes égéstermék-elvezető rendszer az alkatrészek egész sorát tartalmazza. Több, mint 200 elemet tartalmaz különböző átmérőkben, amelyek egy működőképes, modern égéstermék-elvezetés pótolhatatlan részét képezik. Összesen tehát több, mint 1700 termék közül választhat.

RUGALMASSÁG ÉS GYORSASÁG

A rendszer elemek nagy részét raktáron tartjuk, a többit rövid határidőn belül szállítani tudjuk.

MINŐSÉG ÉS PONTOSSÁG

Minden cső, idom és egyéb tartozék tökéletes precizitást és minőséget az évek óta bevált és folyamatosan újított eljárásokkal értük el. Az eredmény egy precízen megtervezett formájú tok, tökéletes égéstermék-áramlás és alacsony eltömődésveszély.

EGYRÉTEGŰ ROZSDAMENTES ACÉL ÉGÉSTERMÉK-ELVEZETŐ RENDSZER

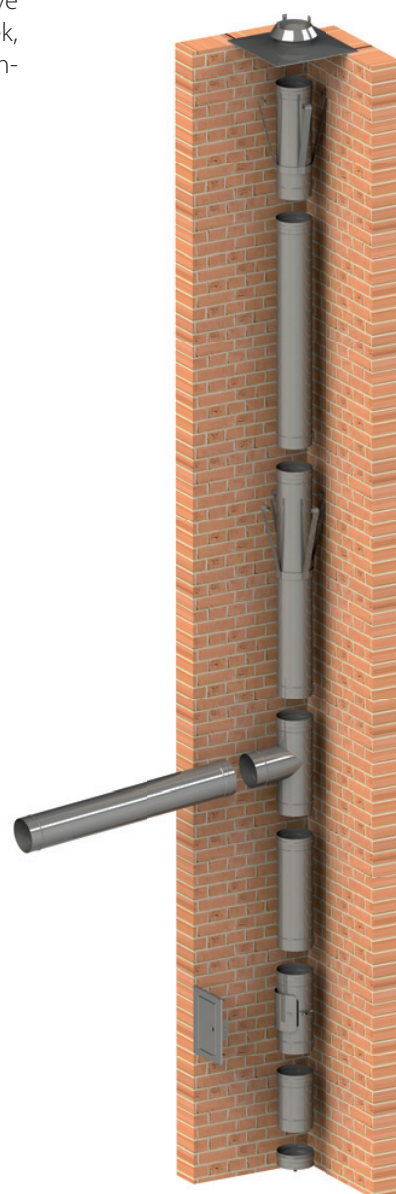
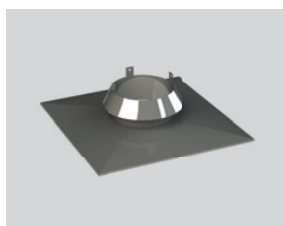
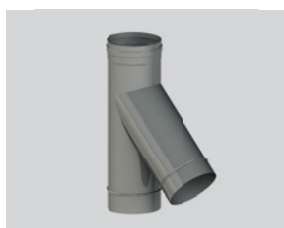
EW

Az Almeva EW rozsdamentes acél égéstermék-elvezető rendszer alkalmas minden típusú szilárd, folyékony és gáznemű tüzelőanyagú készülék égéstermékének elvezetésére, vákuumüzemben (természetes huzattal) és tömítések alkalmazása esetén túlnyomásos üzemmódban is. 1.4404-es osztályú rozsdamentes nemesacélból készült. A rendszer ellenáll a nedvességnek, száraz és nedves üzemmódban egyaránt használható.

Az elemek széles választéka gyakorlatilag bármilyen égéstermék-elvezetés megvalósítását lehetővé teszi. Ebből a rendszerből teljes elvezetés (kémény és füstcsövek) összeállítható. A rendszer flexibilis rendszerekhez is csatlakoztatható. A rendszer előnye a bajonett-záras csatlakozástechnika ($DN \leq 200$ mm), amely további szorító bilincsek, vagy szegecselés nélkül garantálja a rendszer tömítettségét az égéstermék és kondenzvíz szivárgás ellen.

MŰSZAKI ADATOK

Besorolás	az EN 1856-2:2009 alapján
Üzemi hőmérséklet	600 °C -ig
Készülék típusa	minden típusú készülék
Tüzelőanyag	minden típusú tüzelőanyag
Anyag	rozsdamentes acél, falvastagság 0,5–0,8 mm
Átmérő	80–600 mm



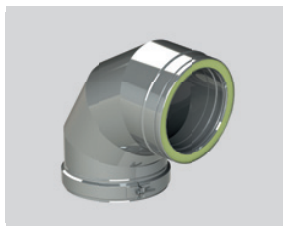
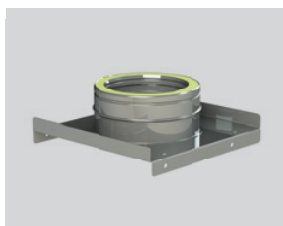
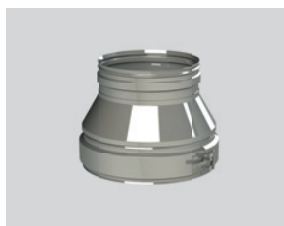
HÁROMRÉTEGŰ ROZSDAMENTES ACÉL ÉGÉSTERMÉK-ELVEZETŐ RENDSZER DW25

Az Almeva Triple DW25 univerzális háromrétegű rozsdamentes acél égéstermék-elvezető rendszer alkalmas minden típusú tüzelőanyaghoz és készülékhez, amelyek vákuum- és túlnyomásos üzemmódban működnek. A felhasználási terület széles - a hagyományos fűtő- és kondenzációs berendezésektől a fűtőberendezésekig, generátorokig, kazánházakig, sürgősségi aggregátumokig és kemencékig.

A kiváló minőségű, 1.4404-es osztályú rozsdamentes acél és a minőségi műszaki megoldás lehetővé teszi az úgynevezett nedves üzemmódot is - a rendszer nedvességálló. A rendszer lehetővé teszi az egyszerű átállást az egyrétegű rendszerekre. Összetételéből adódóan alkalmas belső és külső beépítésre, valamint szabadon álló kéményekhez is.

MŰSZAKI ADATOK

Besorolás	az EN 1856-1:2009 alapján
Üzemi hőmérséklet	600 °C -ig
Készülék típusa	minden típusú készülék
Tüzelőanyag	minden típusú tüzelőanyag
Anyag	rozsdamentes acél/szigetelés/rozsdamentes acél
Átmérő	80-550 mm



TÖBBRÉTEGŰ KONCENTRIKUS ÉGÉSTERMÉK-ELVEZETŐ RENDSZER TW25

Az ALMEVA Quadra TW25 saválló acélból készült koncentrikus rendszer. Többrétegű, nedvességálló, koncentrikus rendszer vákuum üzemmódra, szilárd tüzelésű, a helyiség légbeszívásától független készülékekhez.

Az ALMEVA Quadra TW25 saválló acél égéstermék-elvezető rendszer vákuum üzemmódban működő szilárd tüzelésű készülékekhez alkalmas. Olyan készülékekhez terveztek, amelyekhez az égéshez külső égési levegő ellátás van csatlakoztatva. A rendszert széles körben használják alacsony energiefelhasználású házakban és passzívházakban. Alkalmas régebbi épületekbe történő beépítésre is, ahol fokozott levegőellátási igény van.

MŰSZAKI ADATOK

Besorolás	az EN 1856-1:2009 alapján
Üzemi hőmérséklet	450 °C -ig
Készülék típusa	szilárd tüzelésű készülék
Tüzelőanyag	szilárd tüzelőanyag
Anyag	rozsdamentes acél/szigetelés/rozsdamentes acél/ lakkozott rozsdamentes acél
Átmérő	150–250 mm



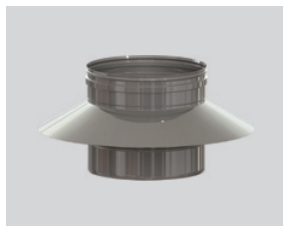
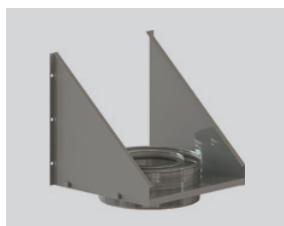
KONCENTRIKUS ROZSDAMENTES ACÉL ÉGÉSTERMÉK-ELVEZETŐ RENDSZER DK

Az ALMEVA Double DK koncentrikus rozsdamentes acél égéstermék-elvezető rendszer savaknak és nedvességnek ellenálló acélból. Túlnyomásos üzemmódra tervezték.

Az ALMEVA Double DK rozsdamentes acél koncentrikus rendszer a helyiséglevegőtől független, túlnyomásos üzemmódban működő gáz- és olajkészülékek égéstermékének elvezetésére alkalmas, nedves üzemmódra tervezték. 1.4404/316L osztályú rozsdamentes nemesacélból készült. Előnye az egyszerű és gyors összeszerelés az egyes elemek összekapcsolását biztosító tömítés segítségével.

MŰSZAKI ADATOK

Besorolás	az EN 14989-2 alapján
Üzemi hőmérséklet	200 °C -ig
Készülék típusa	gáz- és folyékony tüzelésű készülékek
Tüzelőanyag	folyékony és gáznemű
Anyag	rozsdamentes acél/rozsdamentes acél
Átmérő	80/125–400/600 mm



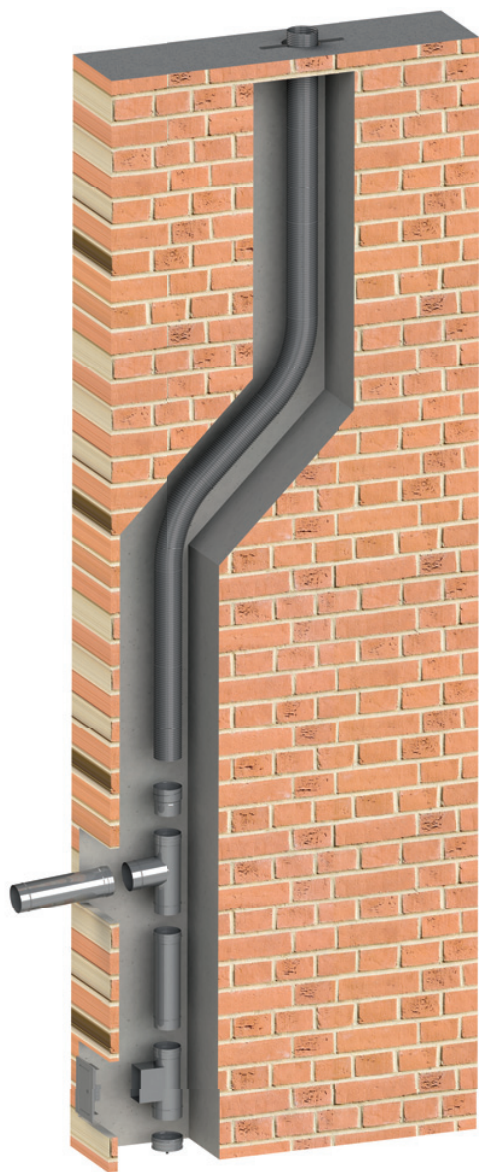
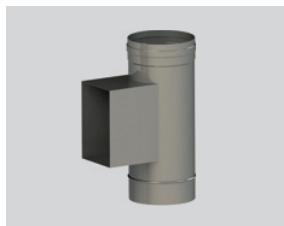
EGYRÉTEGŰ ROZSDAMENTES ACÉL FLEXIBILIS RENDSZER INOX FLEX FB

Flexibilis rozsdamentes acél égéstermék-elvezető rendszer elhúzásos kéménycsatornák bélelésére, 0,4 mm falvastagsággal.

Az Almeva INOX FLEX FB rozsdamentes acél flexibilis égéstermék-elvezető rendszer minden típusú szilárd tüzelésű készülék égéstermék elvezetésére alkalmas, melyek vákuum üzemmódban (természetes huzattal) és száraz üzemmódban működnek. 1.4404/316L osztályú rozsdamentes nemesacélból készült.

MŰSZAKI ADATOK

Besorolás	az EN 1856-2:2009 alapján
Üzemi hőmérséklet	450 °C -ig
Készülék típusa	szilárd tüzelésű készülék
Tüzelőanyag	szilárd tüzelőanyag
Anyag	rozsdamentes acél
Átmérő	120–200 mm



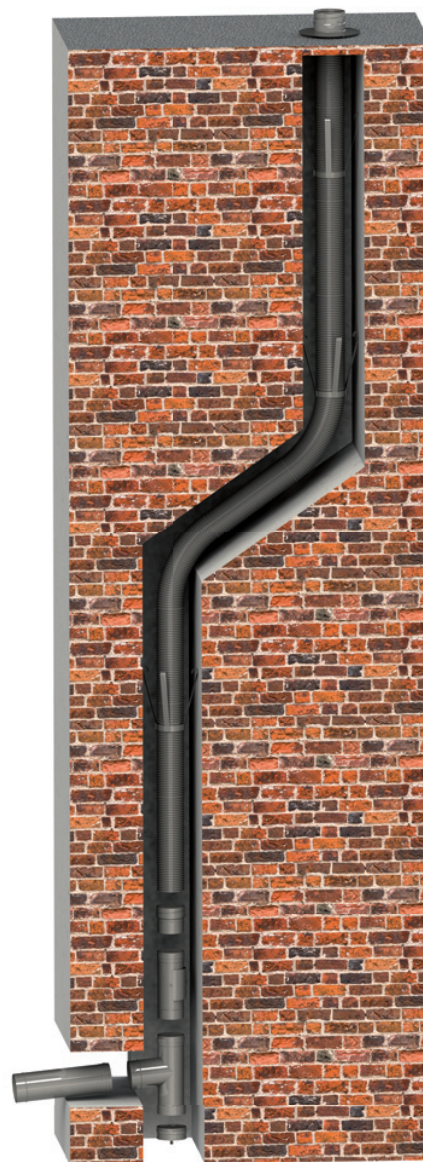
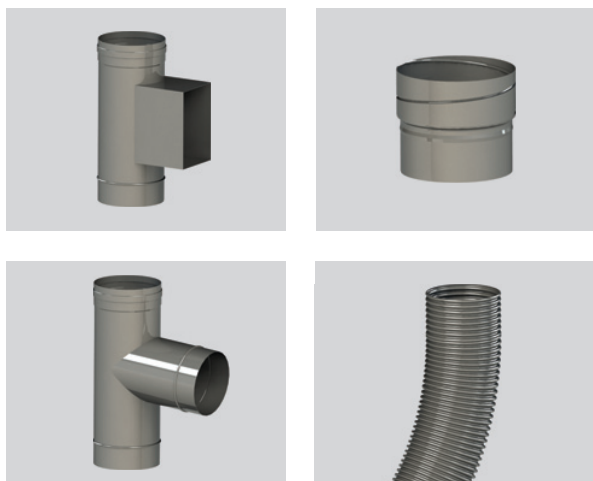
EGYRÉTEGŰ ROZSDAMENTES ACÉL FLEXIBILIS RENDSZER INOX FLEX G

Flexibilis rozsdamentes acél égéstermék-elvezető rendszer elhúzásos kéménycsatornák bélelésére, 0,1 mm falvastagsággal.

Az Almeva INOX FLEX G rozsdamentes acél flexibilis égéstermék-elvezető rendszer minden típusú gáztüzelésű készülék égéstermék elvezetésére alkalmas, melyek vákuum- és túlnyomásos üzemmódban működnek. A rendszert száraz és nedves üzemmód egyaránt tervezték, és 1.4404 osztályú rozsdamentes nemesacélból készül.

MŰSZAKI ADATOK

Besorolás	az EN 1856-1:2009 alapján
Üzemi hőmérséklet	450 °C -ig, tömítéssel 200 °C -ig
Készülék típusa	gáz- és folyékony tüzelésű készülékek
Tüzelőanyag	folyékony és gáznemű
Anyag	rozsdamentes acél
Átmérő	80–300 mm



HANGTOMPÍTÓK

Az ALMEVA ASD abszorpciós hangtompítót a készülékek zajkibocsátásának hatékony csökkentésére használják. Ezek a hangtompítók kompatibilisek az ALMEVA EW rozsdamentes acél égéstermék-elvezető rendszerrel 80–500 mm átmérőben. Az ALMEVA ASD abszorpciós hangtompítók 700-tól 2200 mm-es hosszúságban kaphatók.

Az ALMEVA ASD hangtompítók gáz- és olajkészülékek akusztikai szintjének csökkentésére alkalmasak. Használhatók vákuumüzemben (természetes huzattal), tömítések használatakor túlnyomásos üzemmódban is. A kiváló minőségű, 1.4404-es osztályú rozsdamentes acél és a műszaki megoldás lehetővé teszi a száraz- és nedves üzemmódbeli működést egyaránt. Kérésre a hangtompító kiegészíthető kondenzvíz-elvezetővel a külső palástban (beépítéstől függően).

A hangtompítók akusztikai paramétereit a németországi Fraunhofer Intézettel együttműködve tervezték. Mellesleg ebben az intézetben fejlesztették ki a jól ismert mp3 zenei formátumot.



ACÉL ÉGÉSTERMÉK-ELVEZETŐ RENDSZEREK

Az ALMEVA acél égéstermék-elvezető rendszerek univerzális, modern megoldások minden típusú szilárd tüzelésű készülék égéstermék elvezetésére. Alkalmazni lehet mind a túlnyomásos égéstermék-elvezetésben, mind természetes huzatú kéményekben. Az anyagállósága nedves és száraz üzemmódra egyaránt alkalmassá teszi.

JELLEMZŐ TULAJDONSÁGOK

- › univerzális modern égéstermék-elvezetés minden típusú szilárd tüzelésű készülékhez
- › több, mint 30 cikk
- › anyag: acél
- › kiváló minőség
- › kondenzátummal szemben ellenálló csövek
- › túlnyomásos üzemeléshez (tömítés használata mellett) és akár természetes huzatú üzemeltetéshez is
- › könnyű és gyors összeszerelés
- › új kémények építéséhez és a meglévő kémények felújításához



ELŐNYEI

ANYAG

Acél égéstermék-elvezető rendszereink gyártásához S235JRG2 legmagasabb minőségű acélt használunk.

TÖMÍTÉS

Az égéstermék-elvezető rendszer tökéletes tömítéshez szilikon gyűrűket használunk, melyek a csatlakozások hosszú távú rugalmasságát biztosítják. Az ilyen típusú tömítés felgyorsítja és megkönnyíti a rendszer összeszerelését.

EURÓPÁBAN KÉSZÜL

Minden elemet első osztályú anyagból, az Európai Unió területén gyártunk. Egyetlen komponens sem Európán kívüli eredetű.

KOMPLEX RENDSZER

Az ALMEVA acél égéstermék-elvezető rendszer az alkatrészek egész sorát tartalmazza. Több, mint 30 elemet tartalmaz különböző átmérőkben, amelyek egy működőképes, modern égéstermék-elvezetés pótolhatatlan részét képezik. Összesen tehát több, mint 120 termék közül választhat.

RUGALMASSÁG ÉS GYORSASÁG

A rendszer elemeket a bővítődombokon kívül raktáron tartjuk. A többit rövid határidőn belül szállítani tudjuk.

MINŐSÉG ÉS PONTOSSÁG

Minden cső, idom és egyéb tartozék tökéletes precizitást és minőséget az évek óta bevált és folyamatosan újított eljárásokkal értük el. Az eredmény egy precízen megtervezett formájú tok, tökéletes égéstermék-áramlás és alacsony eltömődésveszély.

EGYRÉTEGŰ ACÉL ÉGÉSTERMÉK-ELVEZETŐ RENDSZER ORM

Feketére festett acél vagy fekete acél égéstermék-elvezető rendszer, elsősorban szilárd tüzelésű készülékek csatlakoztatására szolgál.

Az ALMEVA Easy ORM acél szilárd égéstermék-elvezető rendszer minden típusú, vákuum üzemmódban (természetes huzattal) működő szilárd tüzelésű készülék égéstermék elvezetésére alkalmas, és száraz üzemmódban alkalmazható. EN 10025-5/S 235 JRG 2 osztályú acélból készül.

MŰSZAKI ADATOK

Besorolás	az EN 1856-2:2009 alapján
Üzemi hőmérséklet	400 °C -ig
Készülék típusa	minden típusú szilárd tüzelésű készülék
Tüzelőanyag	szilárd tüzelőanyag
Anyag	acél
Átmérő	120–200 mm



EGYRÉTEGŰ ACÉL RENDSZER PELLETTÜZELÉSHEZ

PL

Egyrétegű acél rendszer pellet készülékekhez való csatlakoztatásához. A háromélű szilikon tömítéssel ellátott tokja biztosítja tökéletes tömítését.

Az ALMEVA Easy PL acél szilárd égéstermék-elvezető rendszer minden pellet tüzelésű, túlnyomásos üzemmódban működő készülék égéstermék-elvezetésére alkalmas. EN 10025-5/S 235 JRG 2 osztályú acélból készül.

MŰSZAKI ADATOK

Besorolás	az EN 1856-2:2009 alapján
Üzemi hőmérséklet	200 °C -ig
Készülék típusa	szilárd tüzelésű készülék
Tüzelőanyag	szilárd tüzelőanyag - pellet
Anyag	acél
Átmérő	80 és 100 mm



KERÁMIA ÉGÉSTERMÉK-ELVEZETŐ RENDSZEREK

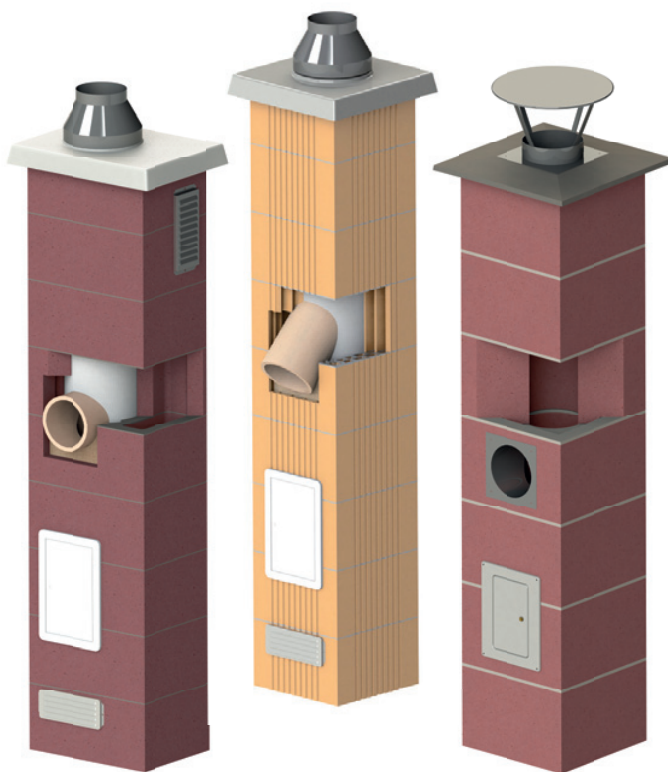
Az ALMEVA falazott égéstermék-elvezető rendszerek minden típusú épülethez, minden típusú készülékhez és minden tüzelőanyaghoz az égéstermék-elvezetés rendszer szintű megoldását jelentik. Ezeket a rendszereket EUROKOMÍN néven ismerik a közép-európai piacon. 2018-ban kihasználtuk a szinergiákat ezen a területen, és egyesítettük a márkákat.

HÁROMKOMPONENSŰ SIB, SIZ, MIB RENDSZER

- › minden típusú tüzelőanyaghoz és minden típusú épülethez
- › keramzitbeton vagy téglafalazóelemekből, szigetelésből és kerámia bélésből áll
- › a blokkok sarkaiban lyukak vannak a teljes kéményttest megerősítése céljából
- › egyszerű és gyors összeszerelés

EGYKOMPONENSŰ SINGLE RENDSZER

- › szilárd tüzelőanyagokhoz
- › minden típusú épülethez
- › könnyű gázzáró keramzitbetonból készült speciális falazóelemek alkotják
- › egyszerű összeszerelés csaphornyos rendszerrel



ELŐNYEI

30 ÉV GARANCIA

A pontosan, utasítások szerint beépített komplett SIZ, SIB és MIB falazott égéstermék-elvezető rendszerekre 30 év garanciát vállalunk.

KOMFORT

Minden elemet tapasztalt szakértőkkel szoros együttműködésben fejlesztünk. Ez problémamentes munkát, gyors összeszerelést és magasabb termelékenységet garantál.

RUGALMASSÁG ÉS GYORSASÁG

Minden rendszer elemeket raktáron tartunk.

TANÚSÍTVÁNY

A rendszeres vizsgálatok és tanúsításokon kívül 2019 februárjában sikeresen elvégeztük a kéményttest legalább 90 perces tűzállósági vizsgálatát a DIN 18160-60 német szabvány szerint. Európában ezzel a vizsgálattal csak néhány gyártó rendelkezik.

HÁROMKOMPONENSŰ RENDSZER BÉLÉSSSEL

SIB / SIZ / MIB

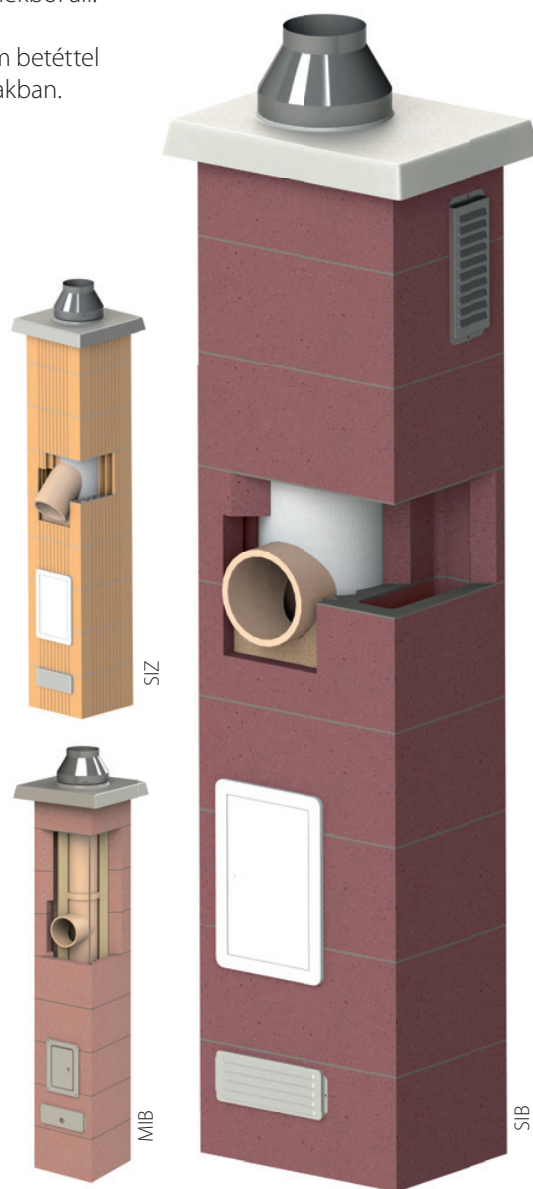
Kiváló minőségű háromkomponensű rendszer, amely falazóelemekből, szigetelésből és kerámia samottbélésből áll, minden típusú tüzelőanyaghoz és minden típusú épülethez alkalmas.

A falazóelem és a betét közötti tér teljes hosszában szellőzik ún. hátsó szellőzéssel. Az elemek sarkaiban lyukak vannak a teljes kéményttest megerősítése céljából, építési ragasztóval összekötve, amely egy nap alatt lehetővé teszi egy átlagos kémény megépítését. A samott betéteket speciális vegyi alapú tömítőanyaggal rögzítik. Az Almeva kerámia rendszerei különféle anyagokból készült külső burkolat kialakítását kínálják. Az Almeva SIB keramzitbeton, az Almeva SIZ pedig kalibrált téglafalazóelemekből áll.

Az Almeva MIB rendszer speciális, hátsó szellőztetést nem igénylő Multikeram betéttel van felszerelve és használható alacsony energiafelhasználású- és passzívházakban.

MŰSZAKI ADATOK

Besorolás	az EN 13063-1,2,3 alapján
Üzemi hőmérséklet	600 °C -ig
Készülék típusa	minden, kivéve kondenzációs készülék
Tüzelőanyag	szilárd-, gáz- és folyékony tüzelőanyag
Anyag	SIB, MIB: samott/szigetelés/keramzitbeton falazóelem SIZ: samott/szigetelés/kalibrált téglafalazóelem
Átmérő	140–200 mm



KÉTKOMPONENSŰ RENDSZER MŰANYAG BÉLÉSSEL

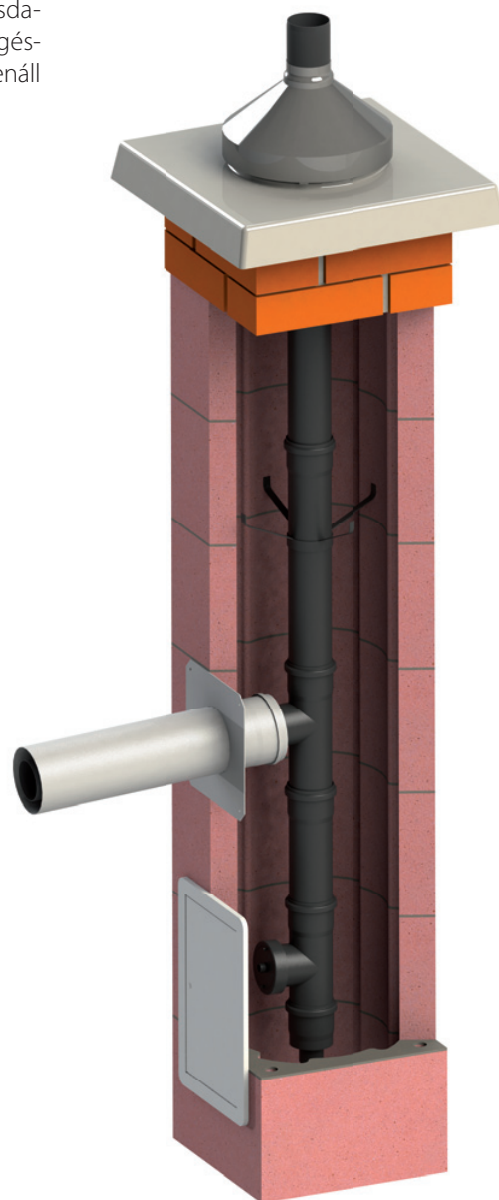
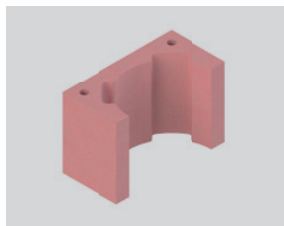
KLB / KLZ / ELB / ELZ

Legfeljebb 120, ill 200 °C-os égéstermék-hőmérsékletű gáz- és kondenzációs kazánok égéstermékeinek elvezetésére szolgál. Vákuum- és túlnyomásos üzemmódban működnek. Alkalmas gyűjtőkéményként több emelet több gázkészülékének csatlakoztatására. C típusú készülékeknél koncentrikus égéstermék-elvezető rendszerként működik.

Előnye a külső beton vagy téglaelem, amely deklarált tűzállósági EI-vel rendelkezik, így nem kell további rétegekkel foglalkozni, mint azoknál a rendszereknél, amelyeknek nincs szilikát rendszerrel kialakított külső héj. Kombinálható a SIB és SZZ kétkürtős elemeivel. A kéményakna az építkezés során összeállítható, a műanyag, vagy rozsdamentes acél betétet a kazán szerelésekor építik be. A falazóelemek és maga az égéstermék-elvezetés közötti tér független légbeszívásra használható. Nagyon jól ellenáll a savas kondenzátumnak és hosszú a bélés élettartama.

MŰSZAKI ADATOK

Besorolás	az EN 14471:2013+A1:2015 és EN 1856-2 alapján
Üzemi hőmérséklet	120 és 200 °C -ig
Készülék típusa	gáz- és kondenzációs kazánok
Tüzelőanyag	szilárd-, gáz- és folyékony tüzelőanyag
Anyag	műanyag vagy rozsdamentes acél
Átmérő	60–250 mm



HÁROMKOMPONENSŰ RENDSZER ROZSDAMENTES ACÉL BÉLÉSSSEL

EIB / EIZ

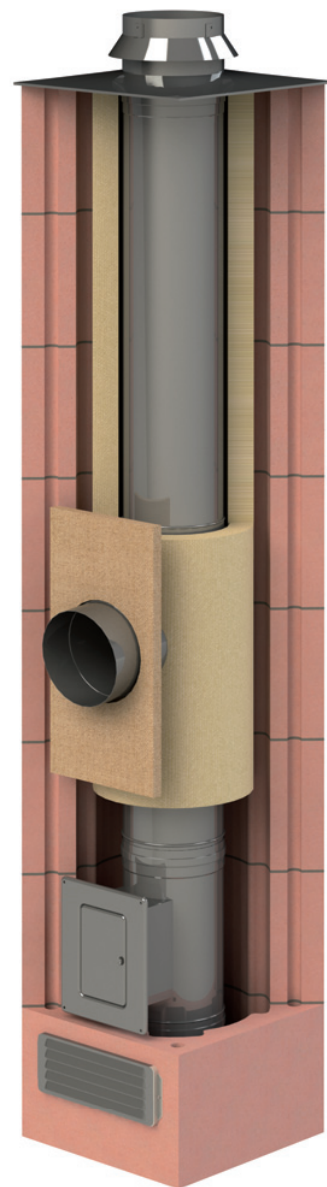
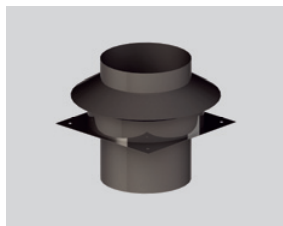
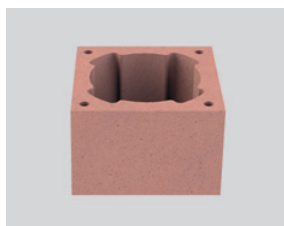
Az EIB és EIZ háromkomponensű rendszerek gáz-, folyékony- és szilárd tüzelőanyagú készülékek égéstermék elvezetésére szolgálnak. Vákuum- és túlnyomásos üzemmódban is használhatók. Elsődlegesen új családi házak építésénél használható.

A rendszer előnye a rozsdamentes acél kéménybetétek alkalmazása, amelyek gyorsan működésbe lépnek, így lerövidül az idő, amíg a kémény felmelegszik és kialakul a megfelelő kéményhuzat. A rozsdamentes acél betéteknél szintén nem áll fenn repedésveszély, ahogyan ez a kerámia betéteknél előfordulhat.

A könnyűbetonból vagy kalibrált téglából készült falazóelemek garantálják e rendszer kiváló tűzállóságát.

MŰSZAKI ADATOK

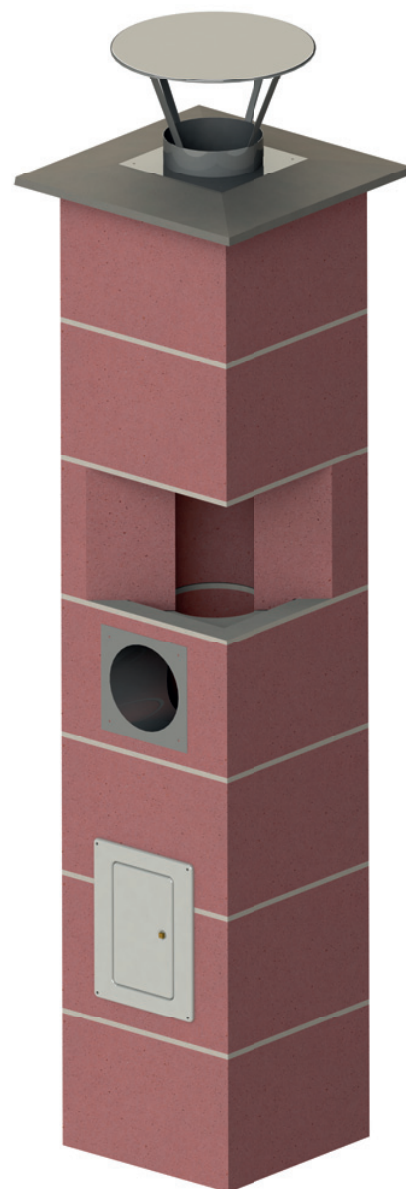
Besorolás	az EN 1856-2:2009 alapján
Üzemi hőmérséklet	600 °C -ig
Készülék típusa	minden típusú készülék
Tüzelőanyag	minden típusú tüzelőanyag
Anyag	EIB: rozsdamentes acél/szigetelés/keramzitbeton falazóelem EIZ: rozsdamentes acél/szigetelés/kalibrált téglafalazóelem
Átmérő	150–230 mm



EGYKOMPONENSŰ RENDSZER SINGLE

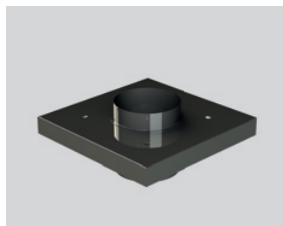
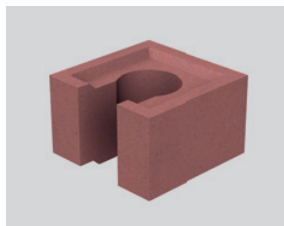
Minden típusú épülethez (családi házak, társasházak, rekreációs-, közigazgatási-, ipari stb. létesítmények) alkalmas. Szilárd tüzelőanyaghoz lett tervezve (különösen hőcserélő nélküli kandallókhöz és kályhákhöz). Nem alkalmas alacsony égéstermék-hőmérsékletű szilárd tüzelésű készülékekhez, ahol fennáll a kátránylerakódás veszélye - porlasztó kazánokhoz, melegvízes kandallóbetétekhez stb. A legmagasabb égéstermék-hőmérséklet száraz üzem mód esetén 400 °C (koromégéssel szembeni ellenállás nélkül).

Kiváló minőségű egykomponensű rendszer, amely speciálisan kialakított könnyű gázzáró keramzitbetonból készült. A falazóelemek összeépítése speciális, sugárzásnak ellenálló gázzáró, gyorsan kötő tömítőanyaggal történik.



MŰSZAKI ADATOK

Besorolás	az EN 1858:2008+A1:2011 alapján
Üzemi hőmérséklet	400 °C -ig
Készülék típusa	szilárd tüzelésű készülék
Tüzelőanyag	szilárd tüzelőanyag
Anyag	könnyű gázzáró keramzitbeton
Átmérő	180 mm



ELVEZETŐ RENDSZER

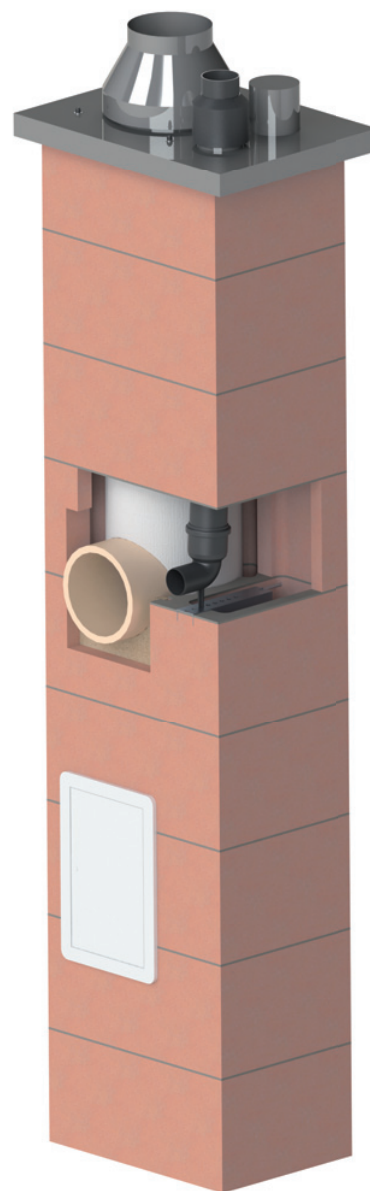
ALMEVA FESTGAS

**Ez a kombinált rendszer lehetővé teszi a gáz- és szilárd tüzelésű berendezések égéstermék-elvezetését egy ké-
ményben más berendezés elvezetésével. Az ALMEVA FESTGAS rendszer tartóeleme egy egy- vagy kétkürtös, két
szellőzőaknás keramzitbeton.**

A kürtőben a lamellás szigetelésbe burkolt kerámia betétet vezetik. Ez a szilárd tü-
zelésű készülékek égéstermékét vezeti el. A kerámia betét átmérője 140, 160, 180
és 200 mm lehet.

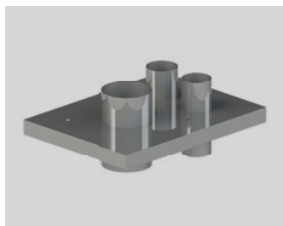
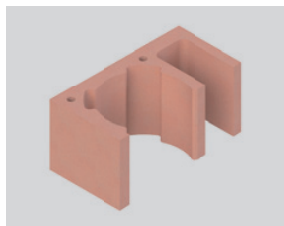
Az egyik szellőzőaknában kiváló minőségű PPH (polipropilén homopolimer) cső fut.
Ezen a csövön keresztül távoznak a kondenzációs kazánok égéstermékai. Az ALMEVA
FESTGAS rendszer műanyag csövei 80 mm átmérőjűek. A falazóelem fala és a műanyag
betét közötti tér az égési levegő beszívására szolgál.

A másik szellőzőakna például kábelek vezetésére, napelemes rendszer csatlakoztatásá-
ra, fürdőszobák, WC-k szellőztetésére stb. szolgál.



MŰSZAKI ADATOK

Besorolás	az EN 14471:2013+A1és a EN13063 - 1,2,3 alapján
Üzemi hőmérséklet	120 és +600 °C -ig
Készülék típusa	minden típusú készülék
Tüzelőanyag	szilárd-, gáz- és folyékony tüzelőanyag
Anyag	kerámia, műanyag
Átmérő	Kerámia: 140–200 mm Műanyag: 80 mm



KÉMÉNYVENTILÁTOROK HUZATFOKOZÓ SZILÁRD RÉSZECSEKESZŰRŐ HŐVISSZANYERŐ RENDSZER

A dán Exodraft vállalat piacvezető a mechanikus kéményhúzás-szabályozási technológia területén. Az Exodraft mechanikus kéményhúzat-szabályozó rendszerek fejlett technológián alapulnak, és az egyszerű és biztonságos üzemeltetésre helyezik a hangsúlyt. Ezek a jellemzők hatékony és megbízható kéményhúzási megoldást biztosítanak. A vállalat számos más technológiai megoldást is kínál, amelyek az energiatakarékosság és a környezeti hatások szempontjából aktuálisak.

KÉMÉNYVENTILÁTOROK

Biztosítsa a megfelelő kéményhuzatot egy Exodraft ventilátorral. Fontos, hogy a ventilátort az alkalmazás típusának megfelelően válasszuk ki, például gázkazánokhoz, gáztűzhelyekhez vagy szilárd tüzelőanyaggal működő készülékekhez. A kéményventilátor biztosítja az állandó és megfelelő kéményhuzatot és az égéstermék-elvezetést. A ventilátor a felhasznált tüzelőanyag mennyiségére is pozitív hatással van.

HUZATFOKOZÓ

A huzatfokozó készülék egy modern megoldás a kályhába való befűtés problémájára. A huzatfokozónak köszönhetően nem kerül bajba, ha a kéményben az alacsonyabb hőmérséklet nem teszi lehetővé a megfelelő huzatot/szállítónyomást, és a ház, vagy kedvenc nyaralója nem lesz tele káros füsttel.

SZILÁRD RÉSZECSEKESZŰRŐ

A szilárd részecskeszűrő, ahogy a neve is mutatja, arra szolgál, hogy felfogja a finom részecskéket, amelyek elektrosztatikusan megrekednek a készülék berendezésében, ezáltal csökkentve a fatüzelésű készülékekből származó szilárd anyag kibocsátást. A szűrő előnye az öntisztító funkció és a beépített kéményventilátor működése, amely jobb kéményhúzást tesz lehetővé.

HŐVISSZANYERŐ RENDSZER (HEAT RECOVERY SYSTEM)

Ha az egyre növekvő energiaköltségek és a CO₂-kibocsátásra vonatkozó szigorú követelmények nem hagyják nyugodni, bízzon abban, hogy ezzel a berendezéssel hasznosíthatja a hőt termelő berendezések, vagy technológiák működéséből származó hulladékhőt. Az Exodraft megoldásával a hulladékhőt például vízmelegítésre, vagy épületek fűtésére használhatja. A hőviszanyerő berendezésbe való befektetés a pénzügyi megtérülés szempontjából is kedvező, ami átlagosan az üzembe helyezéstől számított három éven belül megtörténik.

Az Exodraft piacvezető a mechanikus kéményhuzat-szabályozási technológia területén. Az elmúlt néhány év során csiszoltuk tudásunkat és szakértelmünket, hogy megoldásokat találjunk a feladatok széles skálájára ebben a speciális iparágban. Az Exodraft mechanikus kéményhuzat-szabályozó rendszerek fejlett technológián alapulnak, és az egyszerű és biztonságos működésre összpontosítanak. Ezek a jellemzők biztosítják a hatékony és megbízható kémény szállítónyomásának kialakítását.

MILYEN TÍPUSÚ ÉS MÉRETŰ KÉMÉNYVENTILÁTORT HASZNÁLJUNK?

Fontos, hogy a megfelelő ventilátortípust és a megfelelő tartozékokat válassza.

A kéményventilátor-szerelvény a következő alkatrészeket tartalmazza:

- › Kéményventilátor
- › Vezérlő (pontosan a ventilátor típusához és működéséhez tervezve)
- › Rendszerkapcsoló
- › Karima rozsdamentes acél kéményekhez (ha szükséges)
- › Tartozékok (szükség esetén)



AJÁNLÁSAINK

Ventilátorok gázkazánokhoz

Az RSV160-RSV450 vagy RS285 ventilátorokat általában gázkazánokhoz használják. A tüzelőanyag típusától függően az RS009-RS016 vagy az RSV009-RSV016 is használható. A kaszkádkapcsoláshoz EBC22 vagy EBC24 automatikus vezérlést kell használni tartozékokkal (ha szükséges). Ez a vezérlés egykazános rendszerekhez is ajánlott.

Ventilátorok gázkandallókhöz

Itt öt típus használható: RHG, RSHG, RSG, RSVG és RHGC. Mindegyik ventilátor huzatmérő rendszerrel van felszerelve, amely az EFC21 és EBC22 vezérlőkkel együtt biztosítja, hogy a készülék gázellátása megszakad, ha a kémény huzat a beállított érték alá csökken. Az EFC21 és EBC22 vezérlők CE tanúsítvánnyal rendelkeznek.

Ventilátorok szilárd tüzelésű készülékekhez

Az RS és RSV típusok, 009-016 méretben, alkalmasak ezekhez a készülékekhez. Az RS típus vízszintes elszívással, az RSV típus függőleges elszívással rendelkezik. Mindkét típus axiális lapátokkal ellátott rotorral rendelkezik a korom eltávolításának megkönnyítése érdekében. Az RS típust alapesetben négyzet alakú alapon szállítjuk, de kérésre nyolcszögletes alapot is tudunk biztosítani. Különböző automatizáltsági fokú vezérlők is rendelkezésre állnak, a kézi vezérlésű EFC16 és EFC35 készülékektől az olyan teljesen automatikus egységekig, mint az EFC18 és az XZENSE. A tetőgerinc felett végződő kéményhez az RS és az RSV típusok egyaránt használhatók. Az RSV függőleges elszívó ventilátorok olyan berendezésekhez ajánlottak, ahol nagy légáramlás várható, a tetőgerinc alatt végződő, vagy éghető anyagból készült tetőn elhelyezkedő kéményekhez.

HUZATFOKOZÓ DRAFTBOOSTER



A fűtési problémákat általában a kémény elégtelen huzata okozza. A Draftbooster biztosítja a szükséges huzatot, és megkönnyíti a kályha begyújtását. A huzatot a kéményben a magasabb égéstermék hőmérséklet és az alacsonyabb környezeti hőmérséklet közötti hőmérsékletkülönbség okozza. Mivel a kályhába való betüzeléskor a kémény mindig hideg, a kéményben lévő huzat nem mindig elegendő, és a készülék visszafüstölhet a szobába. Fontos, hogy a fa mindig száraz legyen, és kezdetben kis fadarabokat és forgácsot adjunk hozzá. Így a tűz jobban ég, és a kéményben a megfelelő huzat kialakításához szükséges levegő rövidebb idő alatt felmelegszik.

TÉNYEK A DRAFTBOOSTERRŐL

Mikor kell használni a Draftbooster-t?

Ha fűtési problémái vannak a fatüzelésű kályhában, füst szökik be a szobába, vagy a kályhán a koromtól koszos az üveg és nincs elegendő huzat a kéményben, akkor a Draftbooster hatékony megoldás lehet.

Hol helyezheti el a Draftboostert?

A Draftbooster bármilyen nem megfelelő huzatú kéményre felszerelhető - legfeljebb 220 mm átmérőjű rozsdamentes acél és téglakéményekre.

Milyen típusú készülékekhez használható?

A Draftbooster beépíthető 3-8 kW névleges teljesítményű zárt fatüzelésű kályha vagy kandallóbetét használatára esetén.

Hogyan csatlakozik a Draftbooster és hogyan működik?

A Draftbooster egy hagyományos konnektorba csatlakoztatható, és a mellékelt távirányítóval indítható.

A DRAFTBOOSTER HASZNÁLATÁNAK ELŐNYEI

Könnyű begyújtás és fa hozzáadás

A Draftboosterrel a kályhába való begyújtás egyszerű, és a fa hozzáadása sem jelent gondot.

Füstmentes működés

A Draftbooster elszívja a füstöt a kéményen keresztül a külső térbe, minimalizálva a korom és a füst bejutását a helyiségbe.

Jobb tüzelés

A Draftbooster jobb és tisztább égést biztosít.

Gyorsabb befűtés

A Draftbooster gyorsítja a befűtést és hamarabb felmelegszik a helyiség.

Plug and Play

A Draftbooster-t könnyedén saját maga telepítheti. Ez a maga nemében az első ventilátor a világon.



SZILÁRD RÉSZECSKESZŰRŐ

(ELEKTROSZTATIKUS LEVÁLASZTÓ) FATÜZELÉSŰ KÁLYHÁKHOZ

exodraft

Az Exodraft ESP-10 egy elektrosztatikus porleválasztó beépített kéményventilátorral, ami a kémény kürtőjére szerelhető. Öntisztító funkcióval rendelkezik (szabadalmazott), és úgy tervezték, hogy csökkentse a fatüzelésű készülékek károsanyag-kibocsátását, valamint megkönnyítse a begyűjtést és a tüzelőanyag újratöltését. Legfeljebb 10 kW névleges hőteljesítményű zárt fatüzelésű kandallókhöz (kályhákhoz) való.

Az Exodraft ESP-10 részecskeszűrő a töltő- és gyűjtőelektrodák közötti elektrosztatikus mező létrehozásával akár 95%-kal csökkenti a finom és ultrafinom részecskék számát az égéstermékben, ezzel segítve a környezetvédelmi előírások (pl. a német BImSchV) betartását.

A műszerben az elektrosztatikus mezőt egy nagyfeszültségű generátorhoz csatlakoztatott töltőelektroda hozza létre, amely ionizálja a környezetében lévő gázt, és ennek következtében feltölti a részecskéket, ami elég erős elektrosztatikus mezőt hoz létre ahhoz, hogy a töltött részecskéket a gyűjtőelektroda felé tolja. Az elektrosztatikus mező bekapcsolásával a kicsapódott részecskék a gyűjtőelektrodához tapadnak. Ha a szűrő belsejében a hőmérséklet és az oxigén elér egy bizonyos szintet, a rögzített részecskék többsége begyullad, és normál üzemmódban teljes elégetéssel kiég.



HŐVISSZANYERÉS

HEAT RECOVERY SYSTEM

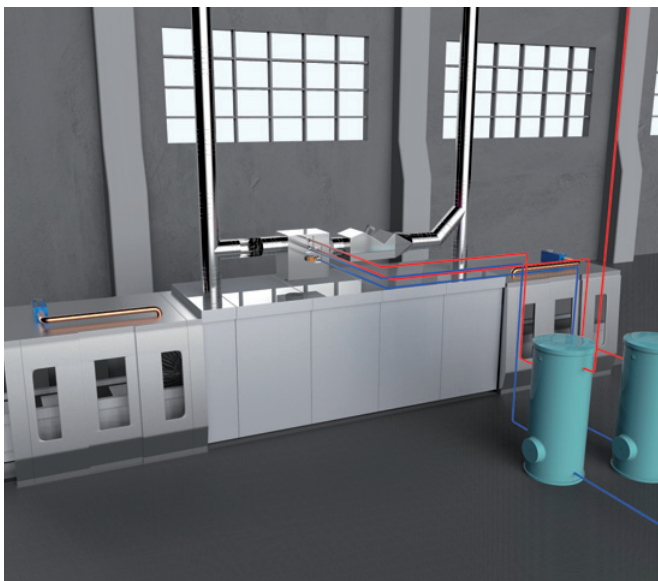
Az egyre növekvő energiaárakkal és a CO₂-kibocsátásra vonatkozó szigorúbb követelményekkel jellemezhető piacon fontos számunkra, hogy keressük a lehetőségeket és hangsúlyt fektessünk az égéstermékéből, gőzből és más, az égetés során keletkező folyamatokból származó energia felhasználására. Ezért a hőviszanyerést gazdaságilag előnyösnek tartjuk a hőtermelő folyamatokból származó energia megtakarítása és hasznosítása szempontjából, amely egyébként az égésterméken és a kéményen keresztül a légkörbe távozna. A visszanyert hő felhasználható a termelő üzemekben lévő épületek fűtésére, használati víz melegítésére, vagy más célokra.

Az üzemanyag-fogyasztás csökkentése

Az égéstermékéből, illetve egyéb termikus folyamatokból származó energiaveszteség általában 15–20 % körül van. Egy exodraft hőviszanyerő rendszerrel a hő akár 90%-a is visszanyerhető. Más szóval akár 12–18%-kal is csökkenthető a tüzelőanyag-fogyasztás és a CO₂-kibocsátás. Az Exodraft megoldása hatékony hőviszanyerést kínál versenyképes árral és a befektetés gyors megtérülésével.

Személyre szabott számítások

Az exodraft OptiCalc HR™ segítségével konkrét számítást tudunk nyújtani az ügyfélnek arról, hogy a vállalat mennyi energiát takaríthat meg egy hőviszanyerő rendszerbe való beruházással. Az OptiCalc HR™ szimulációs szoftver a hőviszanyerő rendszer bevezetésének eredményeként a CO₂-kibocsátás csökkenéséről is tájékoztatást nyújt.



Az ALMEVA Hearth kandallókályha egyedülálló megoldást kínál az ALMEVA Quadra TW25 égéstermék-elvezető rendszerrel összekötve. Ez a csatlakozás lehetővé teszi, hogy az égési levegő a kéményen keresztül közvetlenül a kályha tűztérbe kerüljön. Ennek az egyedülálló rendszernek köszönhetően a kályha alkalmas passzív- és alacsony energiafogyasztású házakhoz, amelyekben rekuperáció van beépítve, vagy felújításokhoz anélkül, hogy az épület szerkezetébe be kellene avatkozni és bonyolult csöveket kellene építeni az égéslevegő-ellátáshoz. Minden kályha típus gyárilag elő van készítve koncentrikus csatlakozásra.

A RENDSZER ELŐNYEI

- › független levegőellátás a kéményen keresztül az ALMEVA Hearth kályhába
- › alkalmas megoldás felújításokhoz, alacsony energiaigényű és passzív épületekhez
- › jelentős szerkezeti beavatkozás nélküli telepítés
- › a kályha gyárilag koncentrikus csatlakozásra van előkészítve.
- › teljes ALMEVA megoldás - készülék, kémény és telepítés

SZÁMÍTANAK A RÉSZLETEK

A kályha praktikus és dizájnelemek egész sorával van felszerelve:

- › Az Airboxot úgy tervezték, hogy egyetlen karral lehessen vezérelni az elsődleges, másodlagos és harmadlagos levegőellátást. A rendszert gondosan megtervezték és hosszú időn keresztül tesztelték, hogy megfeleljen minden üzemeltetési feltételnek.
- › Automatikus ajtócsukódás. Még akkor is, ha elfelejti becsukni a kályha ajtaját, automatikusan becsukódik, megakadályozva ezzel az esetleges szikra által keletkező tüzet.
- › A SCINTILLA GLASS modell praktikus, kihúzható fiókkal rendelkezik a kályha tartozékainak tárolására. Más modellekben külön praktikus rekesz van a kályha alján.

Ha más csatlakozási módot választ, a kályha gyárilag elő van készítve a felső vagy hátsó kéménycsatlakozásra. A független levegőellátás csatlakoztatására három lehetőség van: koncentrikus, alsó és hátsó.



KANDALLÓKÁLYHÁK

SCINTILLA GLASS ÉS STEEL, FOCCO, CUBUS

A kandallókályhák nagyszerű választás azoknak a felhasználóknak, akik télen fával szeretnek fűteni, és élvezik a tűz látványát és a pattogó fa hangját. A kandallókályhák eleganciájukkal és számos dizájnelemükkel lepik meg Önt. A Scintilla üveg, Scintilla acél, Focco és Cubus kályhák nagyszerű megoldások azon lakástulajdonosok számára, akik kiváló egyensúlyt keresnek az ár, a teljesítmény, a megjelenés és a funkcionalitás között.



PARAMÉTEREK

	SCINTILLA GLASS	SCINTILLA STEEL	FOCCO	CUBUS
Állítható teljesítmény [kW]	5–7	5–7	4–6,5	2,5–6
Névleges teljesítmény [kW]	6,1	6,1	5,6	5,4
A rönkök maximális hossza [mm]	400	400	350	300
Üzemanyag fogyasztás [kg/h]	1,48	1,48	1,36	1,31
Hatékonyság [%]	81,4	81,4	80,7	80,4
Szükséges kéményhuzat [Pa]	12	12	12	12

KIEGÉSZÍTŐK

A tartozékok között kínáljuk az égéstermék-elvezető rendszerek karbantartó eszközeit, például mechanikus és vegyi égéstermék-elvezető tisztító berendezéseket. A tartozékok között szerepel az Almeva aknarendszer is, amely a égéstermék-elvezető ipar modern trendjeinek felel meg. Az egyszerű, tanúsított rendszer lehetővé teszi a kéménybélés egyszerű cseréjét és karbantartását. A tűzbiztonsági szakaszokhoz KAMINSICHER néven bemutatjuk a kémény éghető szerkezeteken keresztüli vezetésére szolgáló rendszert is. Ez az átfogó rendszer egyedi megoldást tesz lehetővé betonépülethez vagy kéményhez.



TISZTÍTÁSI TECHNOLÓGIA

A tisztítási technika kiegészítésként szolgál az égéstermék-elvezető rendszerek karbantartásához és tisztításához. A tisztításhoz az égéstermék-elvezető típusától függően mechanikai, vagy vegyi elemeket is használhatunk.

A ÉGÉSTERMÉK-ELVEZETŐ RENDSZEREK MECHANIKUS TISZTÍTÁSA

Az égéstermék-elvezető rendszerek mechanikai tisztításához olyan eszközöket kínálunk, mint a kéménykefék és egyéb eszközök. Az égéstermék-elvezető rendszerek egyszerű tisztítása érdekében a kefék választékát csőrők, spirálok, tisztítórudak és egyéb megfelelő tartozékok egészítik ki.

ELŐNYÖK

- › növeli a készülék teljesítményét
- › az üzemanyag-fogyasztás optimalizálása
- › személyes biztonság
- › az égéstermék problémamentes elvezetése
- › a tűzveszély csökkentése



ÉGÉSTERMÉK-ELVEZETŐ RENDSZEREK VEGYI TISZTÍTÁSA

A Cre-Away kályhákhoz, kazánokhoz, égéstermék-elvezetőkhöz és kéményekhez való kátrányeltávolító, mely hő hatására aktiválódik. Aktiválása után vegyi úton eltávolítja a kátránylerakódásokat a készülékekből, égéstermék-elvezető rendszerekből és kéményekből. Megszünteti a szagokat és a tűzveszélyt. Megelőző intézkedésként is használható.

ELŐNYÖK

- › szag megszüntetése
- › tűz megelőzés
- › egyszerű használat



ALMEVA AKNARENDSZER

Az ALMEVA aknarendszer egy modern megoldás a égéstermék-elvezetésre, amely ötvözi az ökológiai anyagokat a legújabb trendekkel az égéstermék-elvezetés terén. A rendszert úgy tervezték, hogy megfeleljen a szigorú épületgépészeti követelményeknek.

JELLEMZŐK

- › EN 1856-1 és EN14471 szerinti tanúsított rendszer
- › a kéménybetét cseréjének lehetősége
- › a rendszer csak beltéri használatra készült, és védeni kell az időjárás viszontagságaitól
- › könnyű és kompakt rendszer, amely lehetővé teszi a gyors telepítést
- › a szerkezet maximális magassága súlyfelfogó nélkül 30 méter
- › a tengely belső méretei 120 mm-től 360 mm-ig lehetővé teszik a készülékek széles skálájának csatlakoztatását

ELŐNYÖK

- › tűzállóság 90 perc (EI90)
- › egyszerű telepítés
- › ökológiai biztonság
- › egészségbiztonság
- › az égéstermék-elvezető rendszer cseréjének lehetősége
- › a rendszer függőleges helyzetben kell telepíteni, az elhúzás lehetőségével.

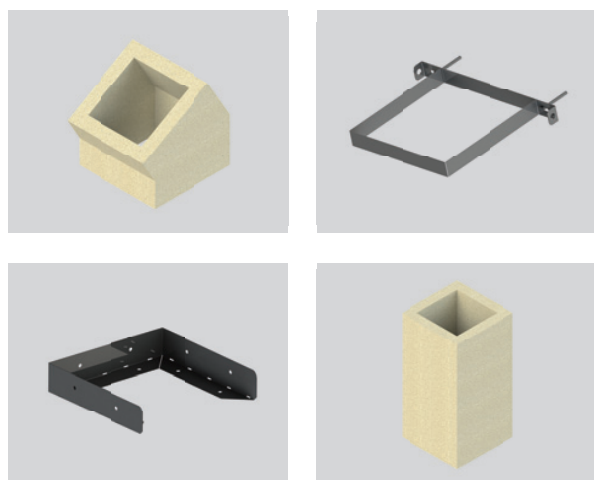
A RENDSZER ALAPVETŐ FELOSZTÁSA

ALMEVA DOUBLE ELS

Kétrétegű acélbetétes égéstermék-elvezető rendszer, 200°C-ig terjedő égéstermék-hőmérsékletű készülékekhez.

ALMEVA DOUBLE KLS

Kétrétegű égéstermék-elvezető rendszer műanyag betéttel, akár 120°C égéstermék-hőmérsékletű készülékekhez.



A KÉMÉNY VEZETÉSE ÉGHETŐ KONSTRUKCIÓN KERESZTÜL



A KAMINSICHER címke alatti kéménytömítések és -aknák rendszer megoldást jelentenek a kémények tűzvédelmi szakaszokon és éghető szerkezeteken keresztüli átvezetéséhez. Biztonságos szigeteléseként szolgálnak az éghető szerkezetek ellen, csökkentik a hőveszteséget és korlátozzák a nem kívánt hőnyereséget a fal, mennyezet, vagy tetőátvezetések keresztül. A KAMINSICHER elemek teljes rendszert alkotnak, amely lehetővé teszi az egyedi megoldásokat egy adott épülethez és bármely kéményhez.

ELŐNYEI

Ez nem kiegészítő szigetelés

A KAMINSICHER elemek megoldják a kémény komplex, biztonságos és funkcionális beépítését az épületekbe, különösen a faépületekbe és az energiahatékony épületekbe. Ez nem csak egy kiegészítő szigetelés a párazáró fólia csatlakoztatásához. Ezek tűzbiztonsági, szigetelő elemek, amelyek a kortárs, modern épületekkel szemben támasztott egyéb követelményeknek is eleget tesznek.

A kémény besorolása nem változik

A kémény csak az aknán, vagy átjárón halad át, így annak besorolását nem kell módosítani, ami egy újabb kéményréteg (további szigetelés) felvitele esetén lenne szükséges. A kémény továbbra is deklarált biztonságos távolságban van a Gxx éghető szerkezetektől. A KAMINSICHER elemek használatával ez az előírt, biztonságos távolság kerül meghatározásra.

Hőmérséklet csökkentése szigetelt szerkezetekben

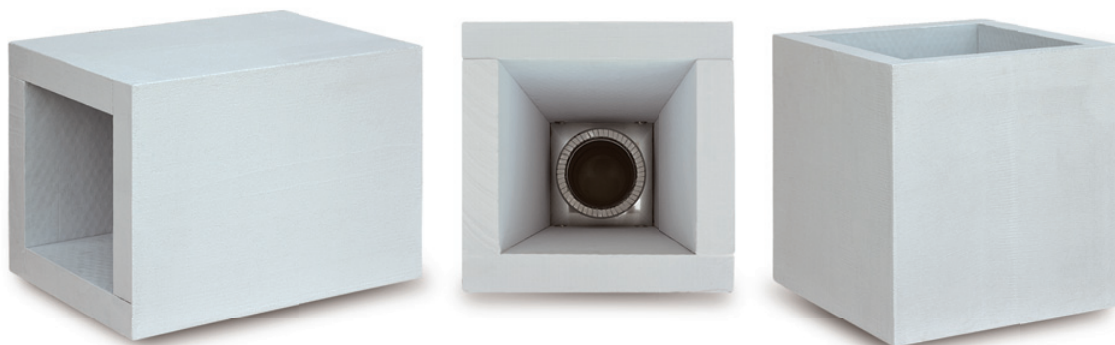
A tűzvizsgálatok többször megerősítették, hogy a kémény burkolata és a kéménycső közötti, egyoldalúan zárt légrés nem elhanyagolható hatással van a kéményre. Ez a légrés a szigetelt szerkezetek hőmérsékletének jelentős csökkenését eredményezi, miközben megőrzi a nyomástömörséget.

Az épülethez, nem a kéményhez való rögzítés

Minden KAMINSICHER alkatrészt az épület tartószerkezetére rögzítenek, nem a kéményre. A kéményre ragasztott kiegészítő szigetelésekhez képest a KAMINSICHER elemek használata esetén nincs olyan problémás tartóhézag, amely idővel megsérülhet.

Bevált termék

A KAMINSICHER rendszert 2015 óta használják a cseh piacon. A faépületek és energiatakarékos házak vezető beszállítóival együttműködve már több száz projekten tesztelték. 2017-ben és 2020-ban a termék próbateszteken és méréseken esett át a Cseh Műszaki Egyetem UCEEB tűzvédelmi laboratóriumában.



TETŐJÁRDÁK

A tetőjárda megkönnyíti a mozgást és a munkát a tetőn. A tetőjárdára nemcsak a kéményseprőknek, vagy a tetőfedőknek van szükségük, a tetőn való bármilyen tevékenységre használható. Növeli a biztonságot és megkönnyíti a tetőterületre való feljutást. Legyen szó tetőfelújításról, szerelési munkálatokról, kéményseprésről, rendszeres ellenőrzésről és karbantartásról vagy antennaszerelésről, a praktikus járdával egyszerűsítheti ezeket a tevékenységeket és csökkentheti a balesetveszélyt.

SZÍNVÁLASZTÉK

A tetőjárda öt színváltozatban kaphatók a RAL színskála szerint:

- › horganyzott
- › RAL 8004 téglala
- › RAL 3004 meggy
- › RAL 8012 barna
- › RAL 7016 antracit
- › RAL 9005 fekete

Kérésre más RAL színárnyalatok is kaphatóak.



Horganyzott



RAL 8004
téglala



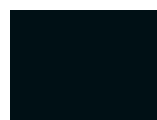
RAL 3004
meggy



RAL 8012
barna



RAL 7016
antracit



RAL 9005
fekete

VILPRA SAUNA KÁLYHA

A Vilpra céggel együttműködve szaunakályhakkal bővítettük termékínálatunkat. A szaunakályhakat általában szaunák fűtésére használják, vagy tárolótartályban lévő víz melegítésére is használhatók. A kályhához célszerű háromrétegű, szigetelt DW égéstermék-elvezető rendszert használni.

Vilpra sauna kályha

Egy új márká a szaunák világában. Az égéstermék-elvezető rendszerek terén szerzett tapasztalatok és a szaunakályhák gyártásában szerzett finn tapasztalatok kombinációjának köszönhetően finn tervezésű kályhákat hoztak létre, amelyeket nagy hatékonyság és tartósság jellemez.

Szilárd tüzelésű kályhák pezsgőfürdőhöz

A kályhát az egyik skandináv partnerünkkel együttműködve terveztük. A pezsgőfürdő külső melegítője rozsdamentes acélból készült. Az ilyen típusú fűtőtest használata helyet szabadít fel a kádban, és csökkenti az égési sérülésekből eredő bőrsérülések kockázatát.

Vízmelegítési teljesítmény

A vízmelegítő tartály kéményelemként van beépítve. Térfogata 24 l, és rozsdamentes acélból készül.

Duplafalú kéményrendszer DW50M SAUNA

A rendszert úgy tervezték, hogy természetes huzattal távolítsa el az égéstermék-eket a szaunakályhából. Az egyedi esetekre vonatkozó égéstermék-elvezető rendszert a fűtőberendezés gyártójának dokumentációja, a kéménybeépítési útmutató és a nemzeti jogszabályok alapján kell kiválasztani.



SZOFTVER KESA-ALADIN



A kesa-aladin áramlástechnikai méretező program az EN 13384 szabvány szerinti professzionális kéményszámításhoz és méretezésekhez szükséges szoftver. A kesa-aladinnal egy olajkazan háromrétegű kéménye ugyanolyan egyszerűen kiszámítható, mint egy komplex kazánház öt kondenzációs kazánjának kaszkád csatlakozása.

A német KESA cégnek, a kesa-aladin program fejlesztőjének és forgalmazójának partnere vagyunk.

A kesa-aladin program folyamatosan fejlődik, ahogy a szabványok és előírások változnak. Emellett folyamatosan jelennek meg a piacon új készülékek, égéstermék-elvezető rendszerek, vagy egyéb füstelvezető rendszerek építőelemei, melyek jellemző adatait folyamatosan bekerülnek a programba. A szoftver karbantartásának részeként bármikor letöltheti az új információkat és az új verziót a www.kesa.de weboldalról, beleértve az aktuális jellemző adatokat (készülékek, égéstermék-elvezető rendszerek, huzatkorlátozók, hangtompítók, füstelvezető rendszerek stb.), vagy a beépített LiveUpdate funkcióval frissítheti a jellemző adatokat és információkat a szoftverben.

A KESA-ALADIN KÉTFÉLE VÁLTOZATÁT KÍNÁLJUK:

Standard

Tartalmazza az egy kaszkádba való kilenc készülék csatlakozását. Gyűjtőkémény esetén akár tíz készüléket is csatlakoztathatunk a rendszerhez. Ebben a változatban égési levegő számítási modul is rendelhető.

Professional

Tartalmazza az egy kaszkádba való kilenc készülék csatlakozását. Gyűjtőkémény esetén akár húsz készüléket is csatlakoztathatunk a rendszerhez.

A program grafikailag nagyon áttekinthető, a munkavégzés egyszerű, gyors és kellemes. Több világnyelv közül választhat, ame-

lyen futtatni szeretné a szoftvert. A program lehetővé teszi az égéstermék-elvezető rendszer optimalizálását, illetve kiszámítja a nyomás és a hőmérséklet arányát az összes elérhető átmérőben. Cégünk jelenleg a kazánok, kályhák és égéstermék-elvezető rendszerek gyártóival közösen igyekszik biztosítani, hogy a szoftver tartalmazza a Magyarországon forgalmazott készülékek aktuális termékadatait. Miután megvásárolta a teljes magyar verziót, megkapja tőlünk a licencadatokat, amelyekkel „feloldja” a program teljes verzióját, beleértve az ajánlott magyar használati nyelvet is.

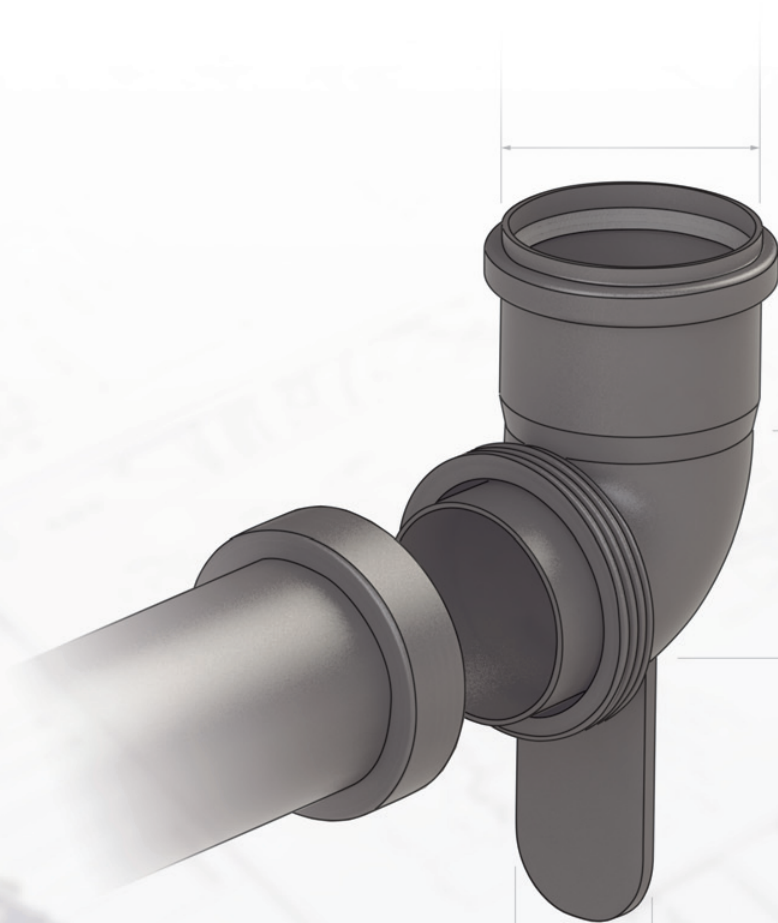


MŰSZAKI FEJLESZTÉSŰ TERMÉKEK

Az ALMEVA EAST EUROPE a.s. szorosan együttműködik a kutatóintézetekkel és az oktatási központokkal minden szinten. Feladatokat adunk ki és versenyeket támogatunk a szakközépiskolák és szakmunkásképző iskolák tanulói számára, valamint partnerek vagyunk a műszaki egyetemek hallgatóinak gyakorlati képzésében.

A Brünni Műszaki Egyetem Építőmérnöki Karával együttműködve tesztelünk egy, az épületek energiafelhasználásának optimalizálására szolgáló eszközt, amelyet várhatóan elsősorban a svájci piacon fogunk használni. A svájci ALMEVA AG által tervezett és fejlesztett új termékeket vezetjük be a magyar piacra, és részt veszünk azok tesztelésében.

Az ALMEVA csoport egészére vonatkozóan továbbra is benyújtjuk a kiválasztott termékeinkre vonatkozó használati és ipari forma-tervezési mintaoltalmi bejelentéseket és szabadalmakat.



ALMEVA KONDENZ SEMLEGESÍTŐ DOBOZ

Az ALMEVA kondenz semlegesítő doboz a kondenzációs kazánokból származó savas kondenzátum semleges kondenzátummá történő átalakítására (neutralizálására) szolgál.

JELLEMZŐK

- › kondenzációs készülékekhez és égéstermék-elvezető rendszerekhez tervezték, ahol fennáll a kondenzátum kialakulásának esélye

ELŐNYÖK

- › három dobozméret a készülék teljesítményétől függően: 120 kW, 350 kW, 1500 kW
- › egyszerű eszközkezelés és tartalom/aggregátumcsere
- › a készülék egyszerű üzembe helyezése, falra szerelhető

A doboz alapvető funkciója, hogy semlegesítse a kondenzációs kazánok működése során keletkező összes savas kondenzátumot. Maga a kondenzátum a környezetbe, vagy a szennyvízbe áramlik. Az Almeva semlegesítő doboza megakadályozza a kondenzátum környezetre gyakorolt negatív hatását. Az Almeva semlegesítő doboz speciális aggregátumokat tartalmaz, amelyek a savas kondenzátumot lúgossá alakítják és ezáltal semlegesítik.



INNOVATÍV ALMEVA ZEUS SZIFON

Az Almeva mottója, hogy folyamatosan újítjuk és fejlesztjük az égéstermék-elvezető rendszereket. A műanyag égéstermék-elvezető rendszerek területén vezető szerepet töltünk be, és számos szabadalommal rendelkezünk. Bemutatjuk az új, szabadalmaztatott Zeus szifont, amelyet az athéni székhelyű ALMEVA Hellas görög leányvállalatának munkatársaival együttműködve fejlesztettünk ki. Hogy kiemeljük a fejlesztés eredetét, és hogy kifejezzük a kollégáink iránti megbecsülésünket, a „Zeus” nevet adtuk neki.

JELLEMZŐK

- › a szifon egyedi készülékekhez, valamint több, legfeljebb 3 MW teljesítményű készülék égéstermék-elvezetéséhez való
- › lehetőség a kondenzvízszint-érzékelő csatlakoztatására a vezérlőrendszerekhez - 5V DC feszültség

ELŐNYÖK

- › a P1, M1 és H1 égéstermék-elvezető rendszer minden túlnyomási osztályához használható
- › kondenzvízszint-érzékelő felszerelésének lehetősége
- › a szifon teflóngolyóval van felszerelve, amely megakadályozza, hogy az égéstermék a környezetbe távozzon, még akkor is, ha a munkarészben nincs folyadék

A szifon fő funkciója az égéstermék-elvezető rendszerben

A szifon a kondenzvíz elvezetésére szolgál, és egyúttal megakadályozza az égéstermék környezetbe való távozását, valamint az égéstermékek általi mérgezés veszélyét. Képzelt dugóként működik, amely elválasztja az égéstermék-elvezető rendszert a külső környezettől.

A szifon elhelyezkedése

Az égéstermék-elvezető rendszerben keletkező kondenzátum a készülékbe folyik vissza, ahol a kondenzátumcserélőn és a beépített szifonon keresztül a szennyvízcsatornába folyik. A kaszkádszisztemeknél ez a megoldás nem lehetséges, mert a kazánok az egy készüléknek megfelelő elvezetett kondenzvíz mennyiségére vannak tervezve. A több készülékből származó kondenzátum áramlása túlsordulást és magának a berendezésnek a károsodását okozhatja. A kaszkádszisztemeknél ezért a szifont mindig magán az égéstermék-elvezető rendszeren kell elhelyezni.



87°-OS KÖNYÖK BÉLELÉSHEZ

A könnyen behelyezhető könyök idom a meglévő kémény egyszerű és gyors kibéleléseére szolgál, például kazán-csere esetén (atmoszférikus gázkazánról kondenzációs kazánra).

A kéménytestek felújításánál a legnagyobb probléma a kémény alapozása, amikor nem nélkülözhetjük a csatlakozás körüli konstrukciók átalakításokat. A könyök geometriájának köszönhetően ezek a munkák teljesen feleslegesek, így a meglévő csövet nem kell átalakítani. A kémény behelyezésekor a könyököt a flexi vagy merev csővel együtt leengedjük a teljes kéményaknán keresztül a csatlakozási pontig, majd a vízszintes részt rácsavarozzuk és rögzítjük a meglévő kéményen keresztül. Így pillanatok alatt üzembe helyezzük a kéményt, szükségtelen bontások és utólagos módosítások nélkül.

Létezik egy könnyen behelyezhető, bővítő könyök, amely szintén a kéményakna kibélelésére szolgál, és beépített bővítővel rendelkezik.

A Csehországi Fűtőmérnökök és Vízvezeték-szerelők Céhe a csehországi KTI által garantált minőségtanúsítványt ítélte az ALMEVA EAST EUROPE a.s.-nek a PBEB58 jelölésű 87°-os bővítő könyök DN 80/60 kialakításáért. A Csehországi Kéményseprők Szövetsége, amelyet a Cseh Köztársaság Kereskedelmi Kamarája képvisel, értékelt az ALMEVA EAST EUROPE a.s. teljes vállalatának szakértelmét és minőségét, és kiállította a vállalatnak a Minőségi Tanúsítványt.



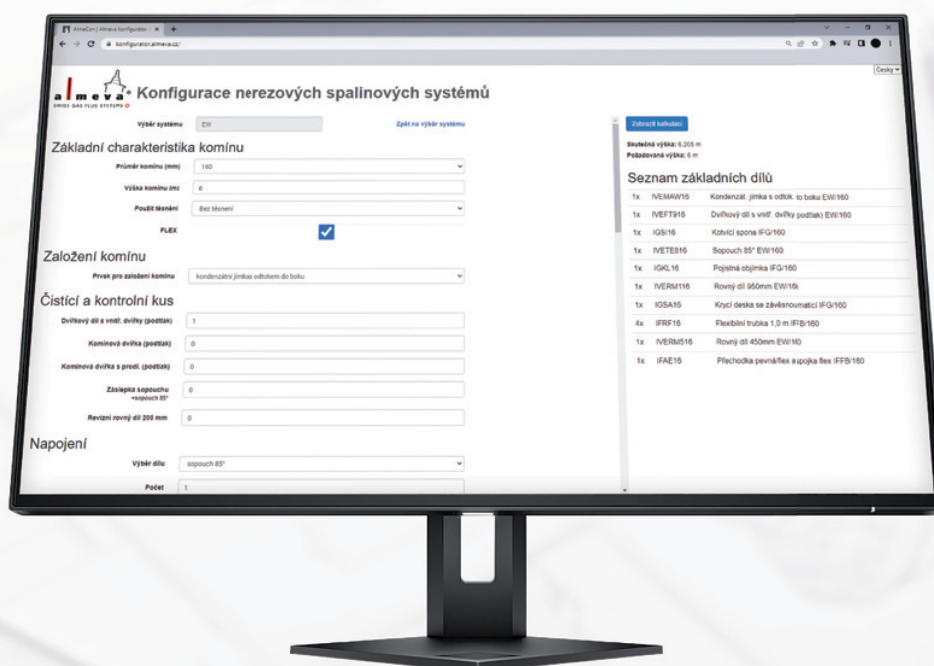
ALMEVA SZOFTVER KÉMÉNYSZÁMÍTÁSHOZ ALMECON

Cégünk több éves tapasztalat alapján kidolgozta az ALMECON számítási programot, amely lehetővé teszi az egyes rendszerelemek kiválasztásán alapuló tételes költségvetés elkészítését.

A számítási program lehetővé teszi, hogy a weboldalon lévő menüből bármely égéstermék-elvezető rendszert kiválassza. A rendszer és elemei kiválasztásához jelölje ki az egyes paramétereket a választékból, amely lehetővé teszi, hogy a kívánt műszaki tartalomnak megfelelően egyszerűen megépítse a kéményt.

A kémény a számítási programban egyes elemekből is összeállítható. Az árlistánokban és katalógusainkban szereplő termékkód megadásával további tételek könnyen hozzáadhatók. A tételek átvihetők az árajánlatba, majd megrendelhetők.

Az EN 13384 – 1, 2 szabvány szerinti konfigurált égéstermék-elvezető rendszer működőképességének ellenőrzéséhez forduljon hozzánk bizalommal.





Hagyja a kéményt az Almevára...



A legtöbb termék raktáron

Égéstermék-elvezető rendszerek gyártójaként olyan raktárkészlettel rendelkezünk, ahol az általunk jelenleg kínált összes termékcsoport megtalálható. Igyekszünk olyan mennyiségű készletet tartani, hogy a megrendelő mindig elvihesse a megvalósításhoz szükséges elemeket.



Az égéstermék útjának számítása

Partnerei vagyunk a német KESA cégnek, amely a kesza-aladin programot fejlesztte és forgalmazza. A program lehetővé teszi az EN 13384 szabvány szerinti professzionális kémény méretezést. Akár háromrétegű háztartási kéményt, akár több kondenzációs kazán kaszkádcsatlakozását kell kiszámítani, szoftverünkkel ez mindig gyors és egyszerű lesz. A szoftver reagál a szabványok és a piac változásaira, az új készülékek fejlesztésével kapcsolatban. Partnereink számára díjmentesen végezzük a számításokat.



Kémény konfigurátor

Elképzelte megrendelője számára a kéményt és ki szeretné hozzá választani az elemeket? Ebben segít Önnek kéménykonfigurátorunk, amellyel gyorsan összeállítható a rendszer összes eleme. Az összeállítást azonnal kalkulációvá alakíthatja. Ezzel előnyre teszert a versenytársakkal szemben és időt nyer, melyet a munkára, vagy a megrendelőre fordíthat.



Szakmai képzés

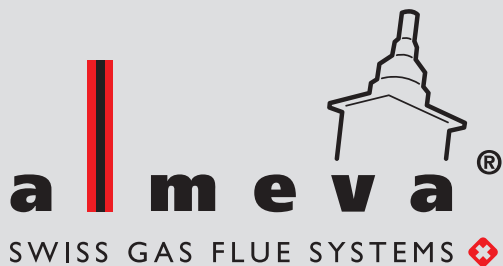
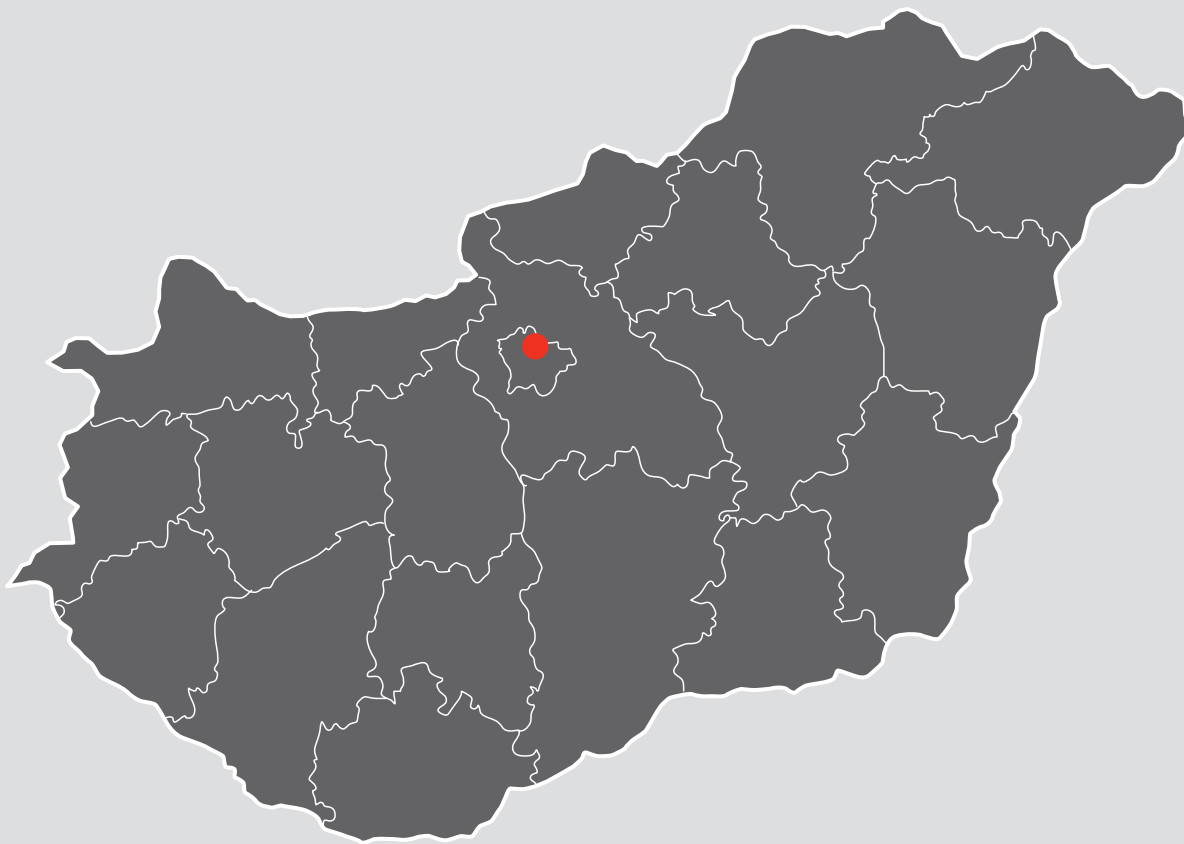
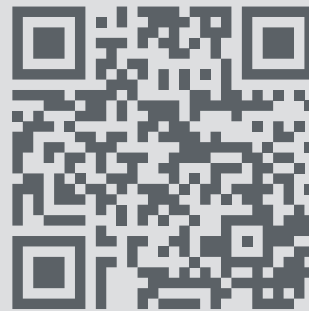
Átfogó képzést kínálunk az iparági szakembereknek, hogy jobban megértsék a jogszabályi változásokat, az új fejlesztéseket és a piacon lévő termékeket. A képzésre mindig az év elején kerül sor, és elsősorban az Almeva égéstermék-elvezető rendszerekre, a kesza-aladin szoftverre és az Exodraft termékekre fókuszál. A képzéssel önbizalmat nyerhet az égéstermék-elvezető rendszerekkel való munka és telepítés során, valamint sok tanácsot, tippet és trükköt tanulhat meg a különböző típusú rendszerekkel és anyagokkal való munkavégzésről.



Partnerszolgáltatások

Szolgáltatások széles skáláját kínáljuk kivitelező cégek, nagykereskedők, tervezőirodák, kazángyártó és beszállító partnereink számára.

Keresse meg értékesítési képviselőjét



ALMEVA HUNGARY Kft.

Szentmihályi út 167–169
(office F2.14.D03)
H-1152 Budapest
Magyarország
Tel.: +36 13 009 012
E-mail: hu@almeva.eu